

1- ادراج خانة اختيار الى النموذج

يتم ادراج خانة اختيار في النموذج و رسمه في المنطقة التي نريدها ان يظهر بها على النموذج كالتالي:
 يتم الوقوف على خانة الاختيار و الضغط على ورقة الخصائص في المجموعة "ادوات" لتظهر لنا ورقة خصائص
 الخانة و منها نختار مصدر عنصر التحكم لتكون نعم ام لاو بذلك يكون قد تم الربط بين زر الاختيار بحقل جديد او لا
 من الجدول المختار للنموذج و تم الحصول على زر اختيار جديد في النموذج.

كود المدرس:

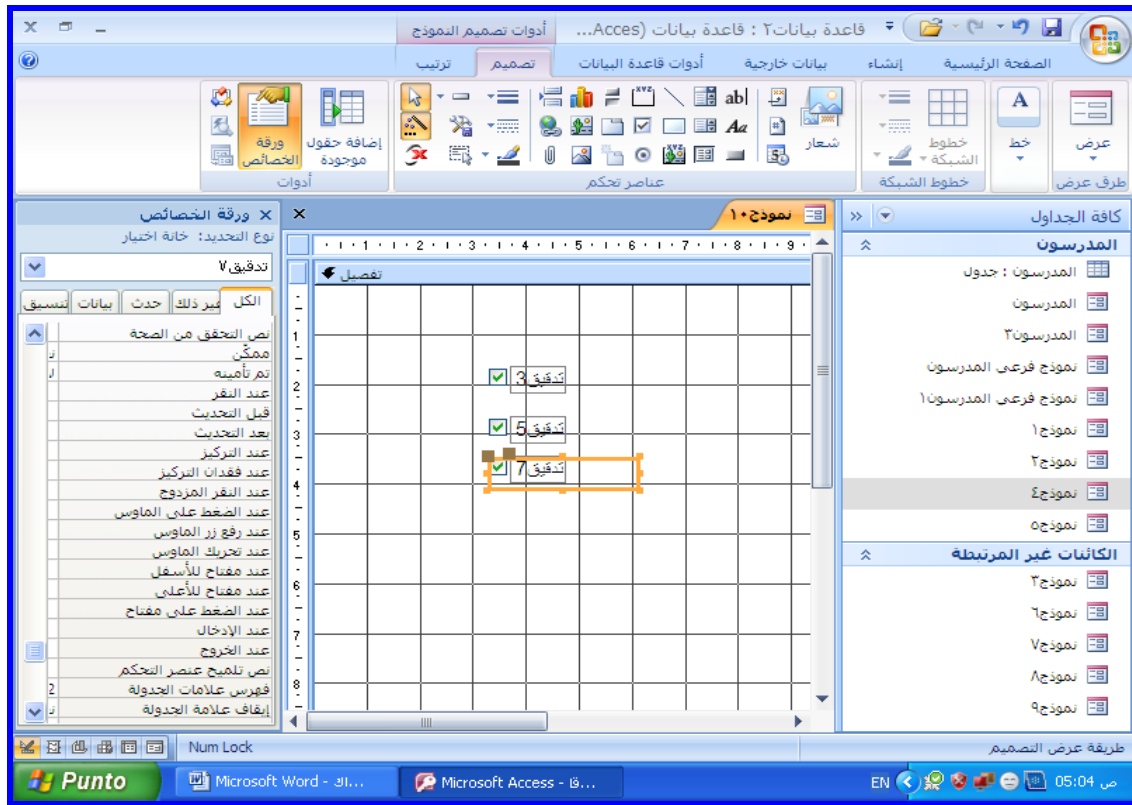
اسم المدرس:

المادة التدريسية:

تدقيق 5

تدقيق 7

شكل(3-134)



شكل(3-135)

2- لادراج اطار كائن منضم OLE الى النموذج :

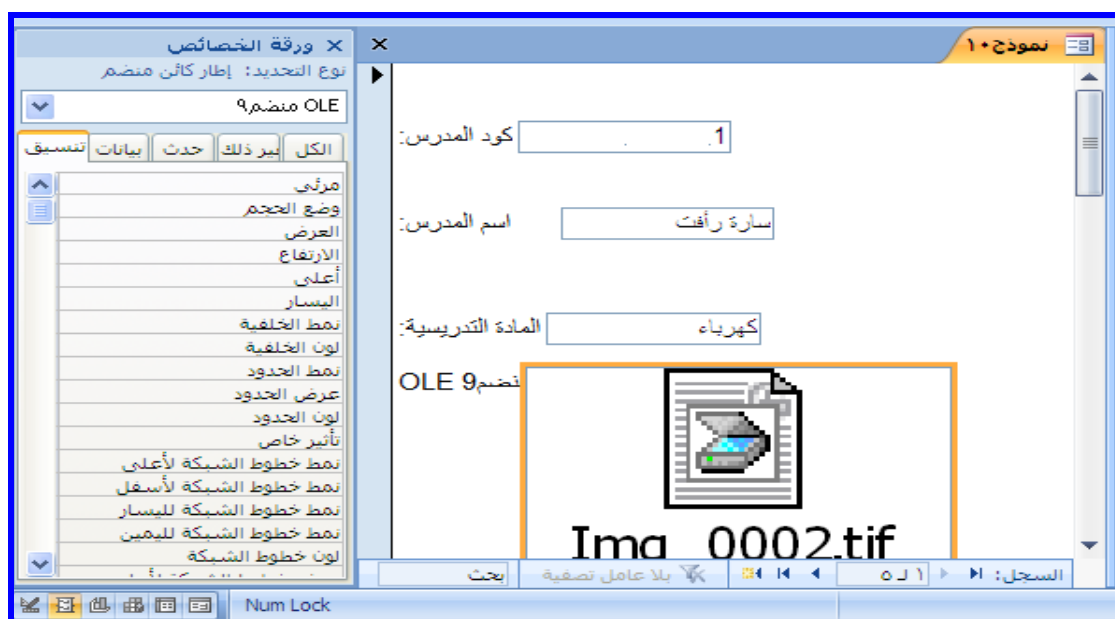
تستخدم ادراج كائن منضم وذلك لادراج كائن جديد الى النموذج سواء كان هذا الكائن صورة او فيديو او ملف صوت الى
 النموذج و بالتالي الى جدول قاعدة البيانات الاساسي و يتم ذلك بعمل الخطوات التالية:
 يتم اظهار ورقة الخصائص لهذا الكائن المدرج بالنموذج بالطريقة السابقة و يتم اختيار صورة الكتاب من مصدر عنصر التحكم
 و بذلك نكون قد ربطنا بين هذا الكائن المنضم و حقل صورة الكتاب في الجدول الاساسي لقاعدة البيانات
 * و لادراج صورة جديدة يتبع اللاتي :

- 1- الوقوف على السجل المراد وضع الصورة فيه و الوقوف على مكان ادخال الصورة الى هذا السجل بالنموذج .
- 2- استخدام اوامر الفارة و ذلك بالضغط مرة واحدة بزر الفارة الايمن لتظهر القائمة التالية :



شكل (3-136)

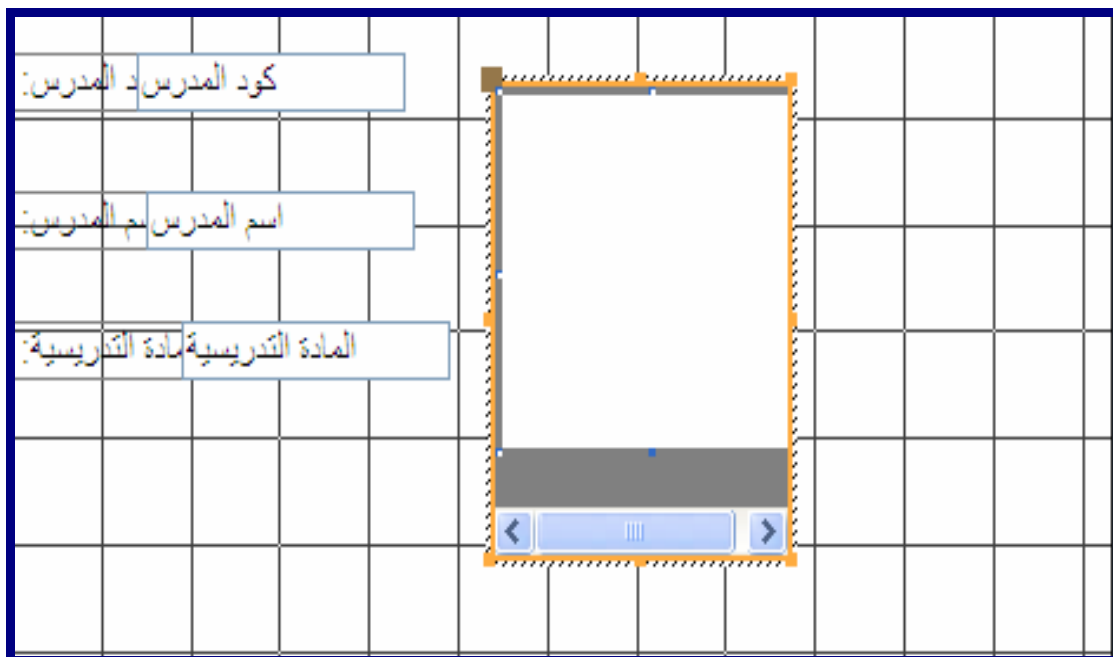
يتم اظهار ورقة الخصائص لهذا الكائن المدرج بالنموذج بالطريقة السابقة ويتم اختيار صورة الكتاب من مصدر عنصر التحكم وبذلك نكون قد ربطنا بين هذا الكائن المنضم وحقل صورة في الجدول الاساسي لقاعدة البيانات .



شكل (3-137)

- ولادراج صورة جديدة يتبع الآتى :

 1. الوقوف على السجل المرادوضع الصورة فيه و الوقوف على مكان ادخال الصورة الى هذا السجل بالنموذج.
 2. استخدام أوامر الفارة وذلك بالضغط مرة واحدة بزر الفارة الايمن لتظهر القائمة التالية:



شكل (3-138)



شكل (3-139)

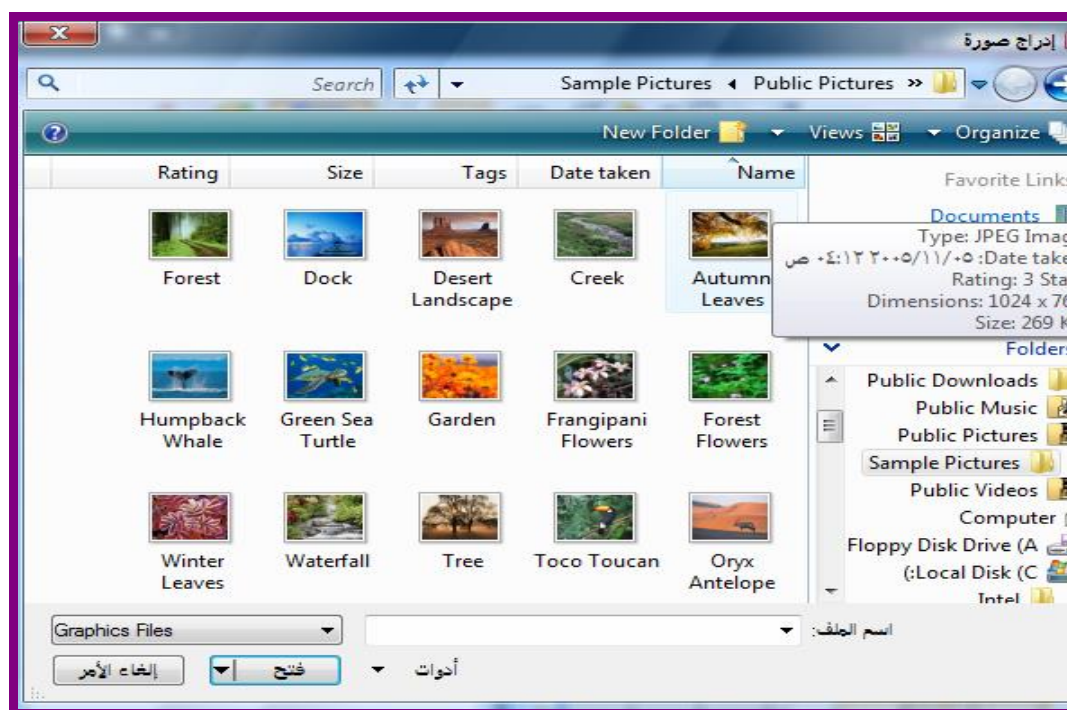
في حالة وجود صورة بملف معين نريد ادراجها الى النموذج نتبع التالي:



شكل (3-140)

8- إدراج صورة الى نموذج :

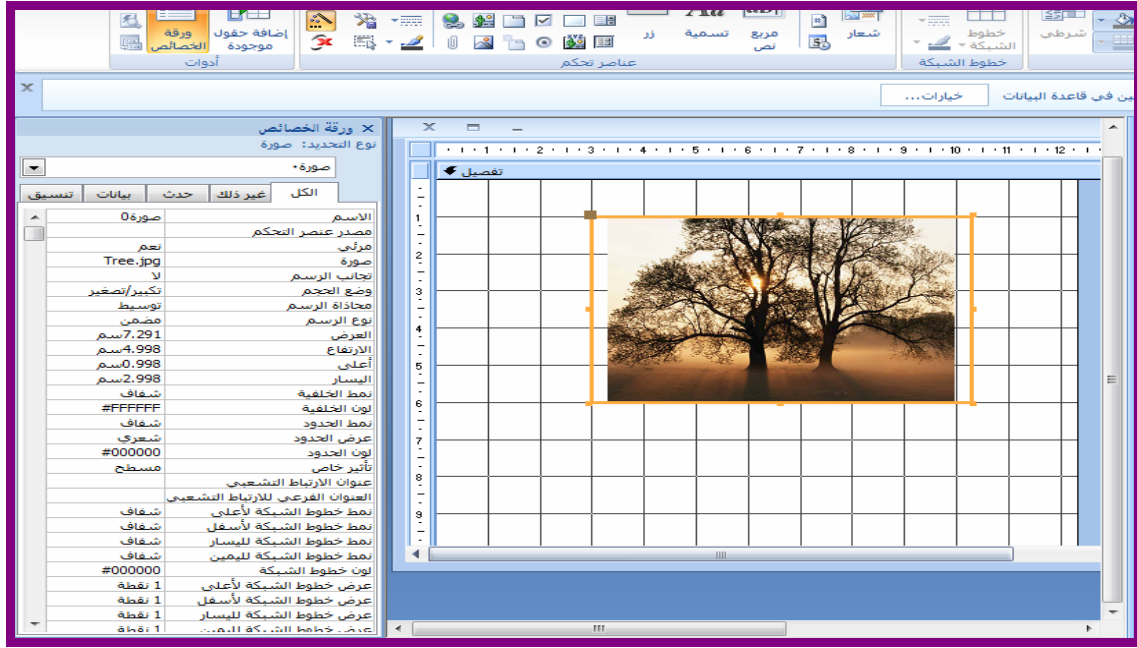
و تستخدم لإدراج صورة غيرمنضمة تكون ثابتة في جميع السجلات و يكون بالخطوات التالية بالضغط على ادراج صورة ثم تحديد مكان الصورة في النموذج لتظهر لنا الشاشة التالية لاختيار الصورة.



شكل (3-141)

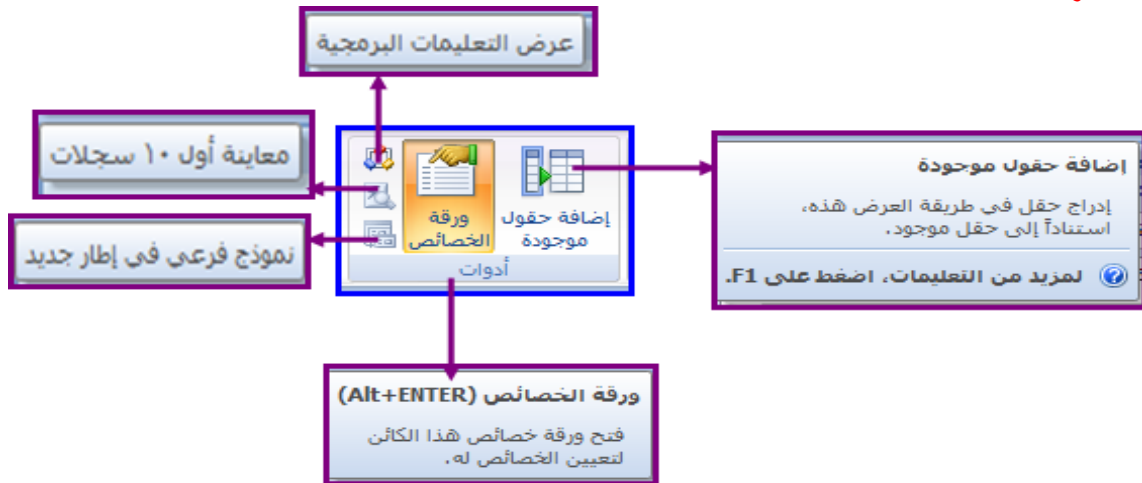
وبالضغط على ورقة خصائص الصورة لتحديد وضع الصورة و ذلك لاختيار الوضع المناسب حسب التصميم من قطع تمدد و تكبير/ تصغير.

- وبهذا نكون قد وضعنا صورة جديدة في السجل المختار في نموذج قاعدة البيانات المختارة ونظر كما سبق وذكرنا.



شكل (3-142)

*مجموعة أدوات :

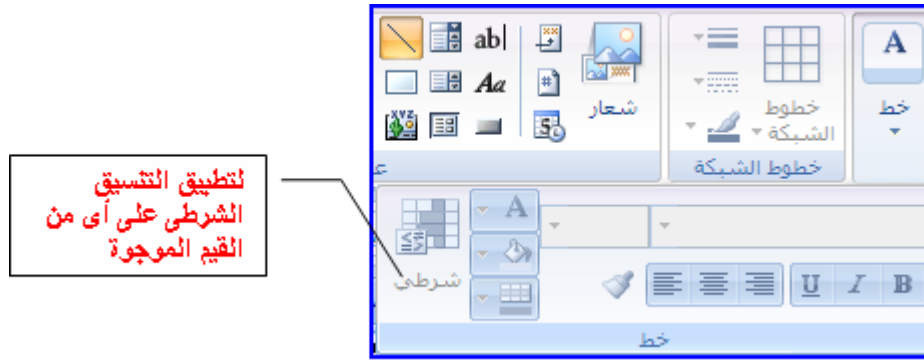


شكل (3-143)

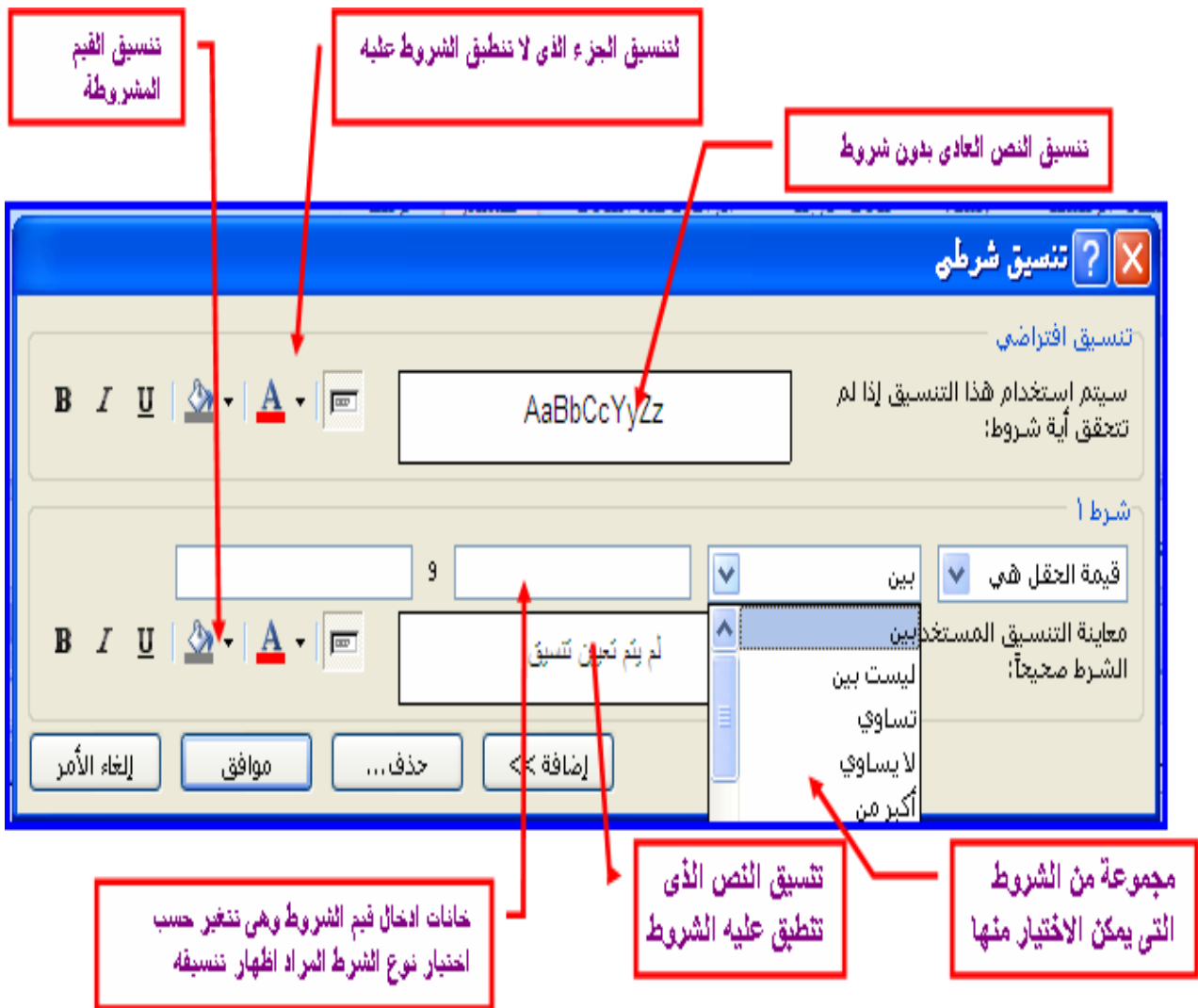
تنسيق النماذج:

*التنسيق الشرطي

و يتم التنسيق الشرطي للنموذج من خلال تبويب تصميم مجموعة خط لنحصل على التالي:

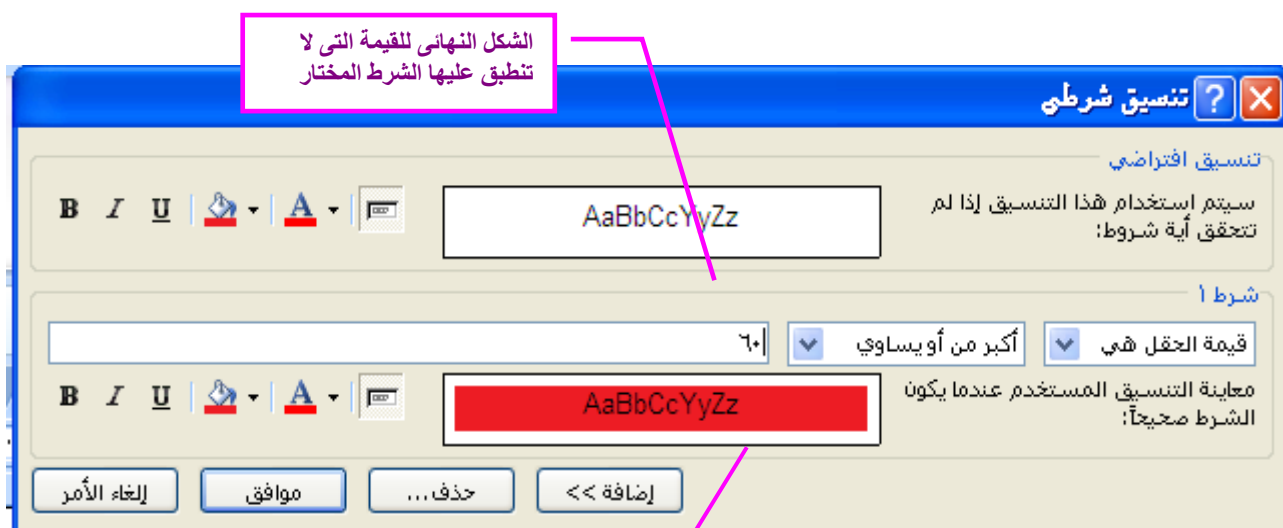


شكل (3-144)



شكل (3-145)

و يستخدم التنسيق الشرطي لتنسيق نص ما في النموذج تنسيق معين معتمدا على شرط يمكن اختياره من عدة شروط لتطبيقات قيم الحقول المدرجة بالنموذج .



شكل (3-146)

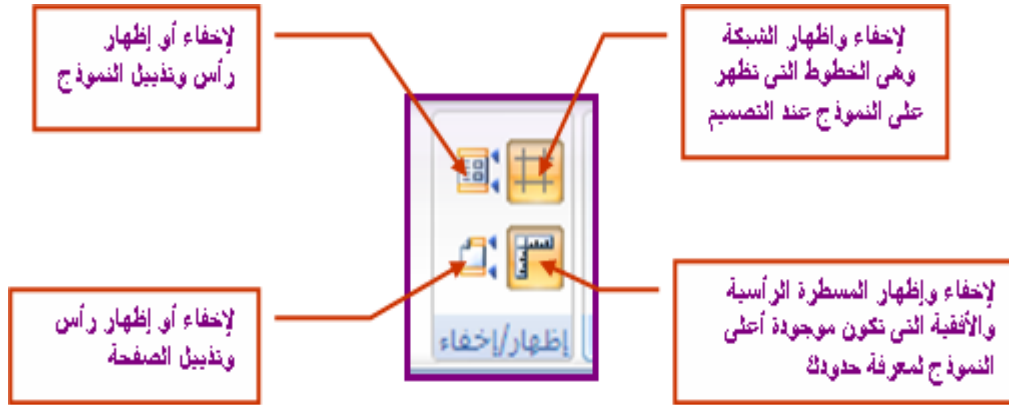
وفي المثال هذا اردت ان يكون تنسيق لون خلفية الراتب الأكبر من 700 جنيه باللون الاحمر و الاقل من الشرط و هي أقل من 700 جنيه تكون خلفيتها باللون الاخضر.

كود المدرس:	1
المادة التدريسية:	كهرباء
اسم المدرس:	سارة رأفت
الراتب الشهري:	1000
كود المدرس:	4
المادة التدريسية:	رياضيات
اسم المدرس:	شهاب خالد
الراتب الشهري:	700

شكل (3-147)

لاخفاء إظهار العناصر بالنموذج :

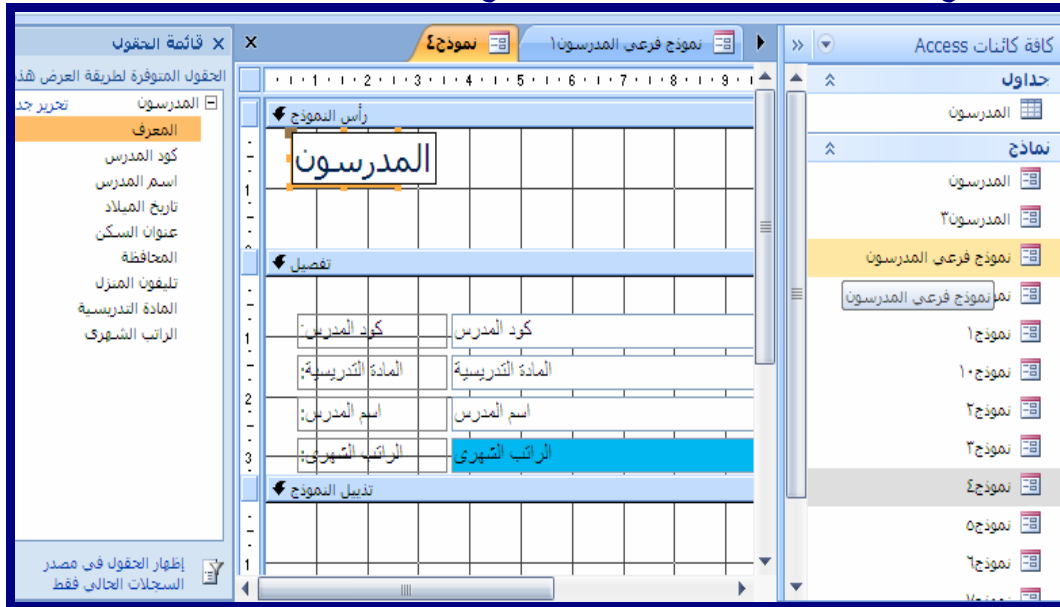
ويتم ذلك من تبويب ترتيب مجموعة إظهار / إخفاء التحكم في إخفاء او إظهار مكونات التعامل مع صفحة النموذج.



شكل (3-148)

***إضافة حقول موجودة :**

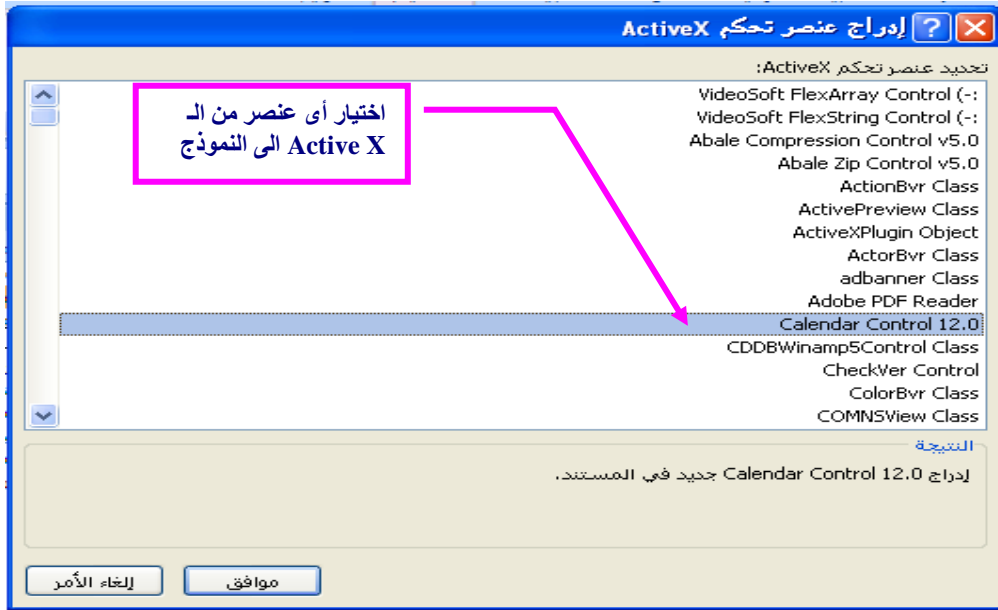
وهي تستخدم لإضافة حقول أخرى إلى النموذج وتكون مرتبطة بقيمة الحقول في جدول ما تلقائياً ويتم ذلك من خلال تبويب تصميم مجموعة أدوات وإضافة حقول موجودة ويتم إدخال الحقل عن طريق السحب والافلات من الجدول إلى داخل النموذج أو النقر بالفأرة مرتين عليه فيكون بالنموذج تلقائياً



شكل (3-149)

***إدراج عناصر تحكم Active X :**

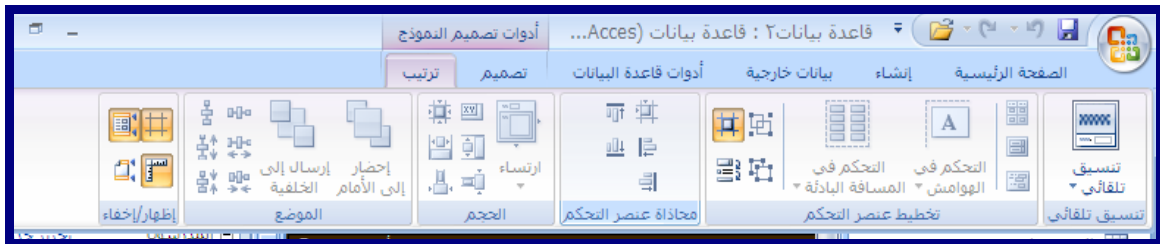
ويتم ذلك من تبويب "تصميم" مجموعة "أدوات" واختيار إدراج Active X  لتظهر لنا الشاشة التالية:



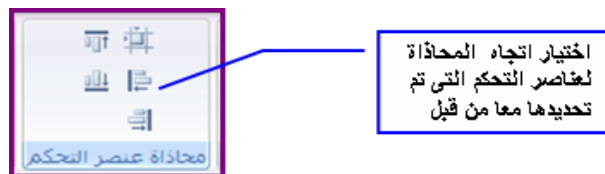
شكل (3-150)

***محاذاة عناصر التحكم :**

وتستخدم هذه الخاصية لعمل محاذاة لعناصر التحكم الموجودة بالنموذج على ان يكون المحاذاة دقيق جدا مما يؤدي الى ظهور جمال و ترتيب التصميم و يتم ذلك عن طريق اختيار محاذاة عنصر التحكم ويكون كالتالي :



شكل (3-151)



شكل (3-152)