

3-5 (استخدام الاستعلام:

تعريف الاستعلام:

الاستعلام: هو تطبيق معايير بحث على بيانات الجدول ثم استعراض سجلات البيانات التي تتطابق مع الشروط المحددة ويمكن تعريف: الاستعلام بأنه طلب نتائج بيانات أو إجراء معالجات على البيانات أو كلاهما معاً.

وظائف الاستعلام:

- يستخدم الاستعلام للإجابة على سؤال بسيط أو إجراء حسابات أو تجميع بيانات من جداول مختلفة أو حتى لإضافة بيانات إلى الجداول أو تغييرها أو حذفها.
- يستخدم الاستعلام لتوفير بيانات لنموذج أو تقرير في قاعدة البيانات المصممة بشكل جيد، حيث توجد البيانات التي تريد عرضها باستخدام نموذج أو تقرير غالباً في جداول عديدة ومختلفة،
- يمكنك باستخدام استعلام تجميع البيانات التي تريد استخدامها، وذلك قبل تصميم النموذج أو التقرير.

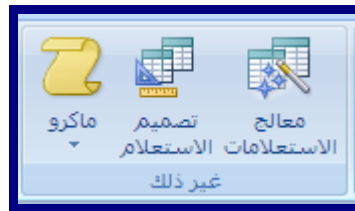
ملاحظة :

الاستعلامات التي تستخدمها لاسترداد بيانات من جدول أو إجراء عمليات حسابية عليها تسمى استعلامات التحديد، في حين تسمى استعلامات إضافة البيانات أو تغييرها أو حذفها استعلامات الإجراء.

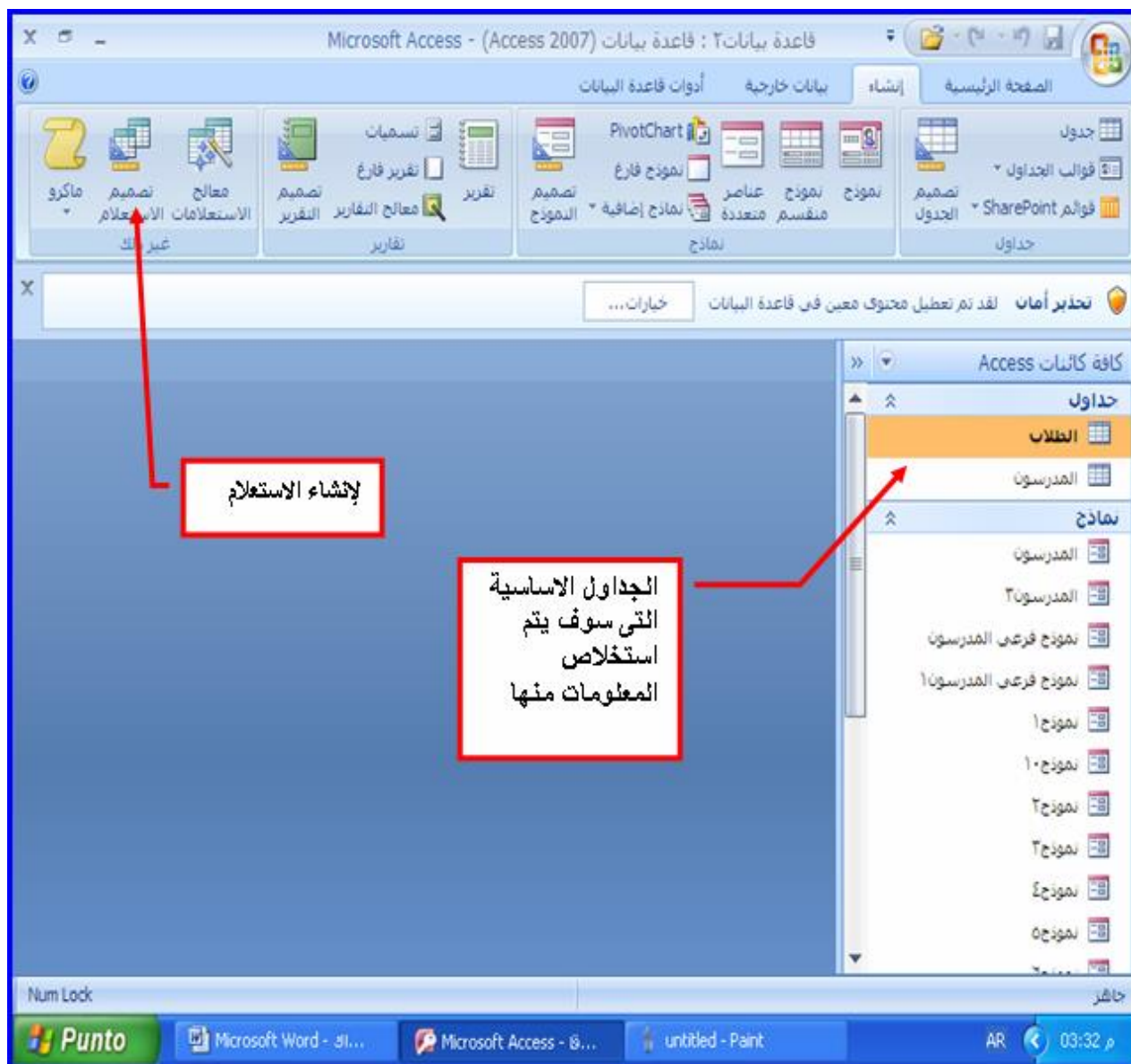
طرق إنشاء الاستعلام:

توجد طريقتين لإنشاء الاستعلام هي باستخدام المعالج أو بدون استخدام المعالج بنفس طريقة عرض التصميم . ويتم إنشاء الاستعلام من خلال تبويب إنشاء مجموعة غير ذلك ويكون باحدى الطريقتين.

- معالج الاستعلامات
- تصميم الاستعلامات



شكل (3- 153)

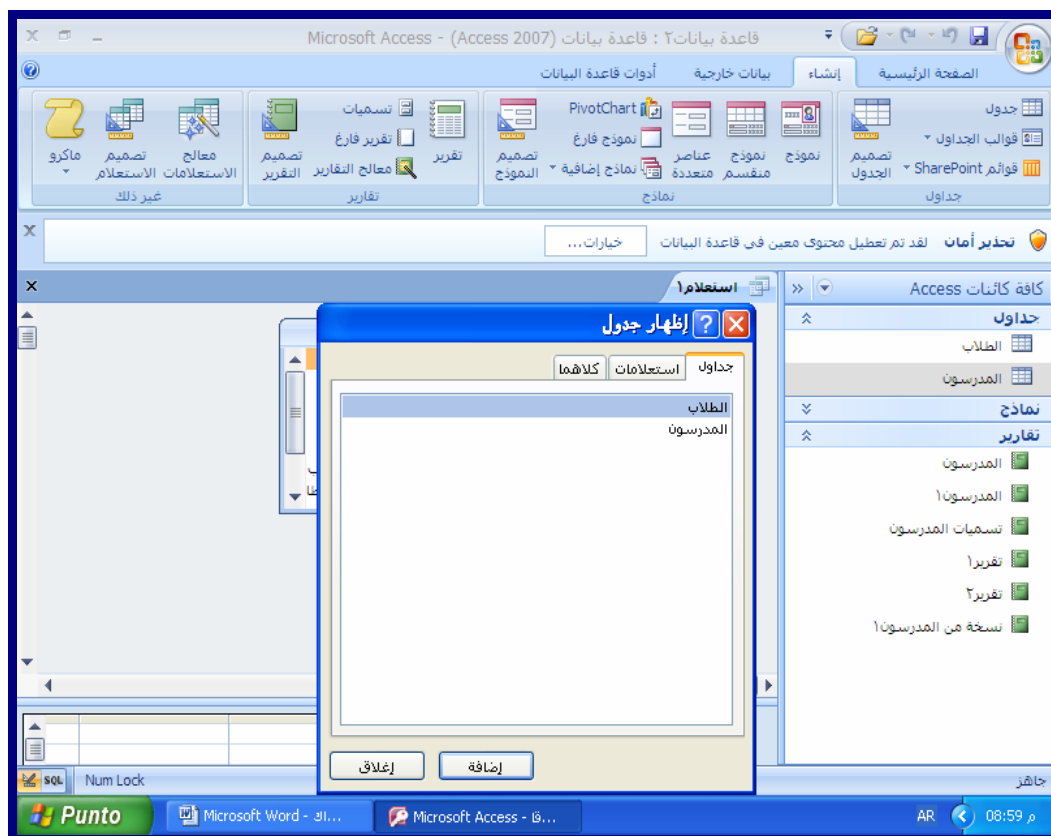


شكل (3-154)


وسوف يكون الاستعلام في شرحنا هذا مبني على مثال وهو درجات بعض طلاب مدرسة معينة لمادة دراسية معينة ومعرفة مدرس المادة والمعيد واسم الطالب وكلها بيانات موجودة في جداول جاهزة من قبلنا من قبل في قاعدة البيانات.

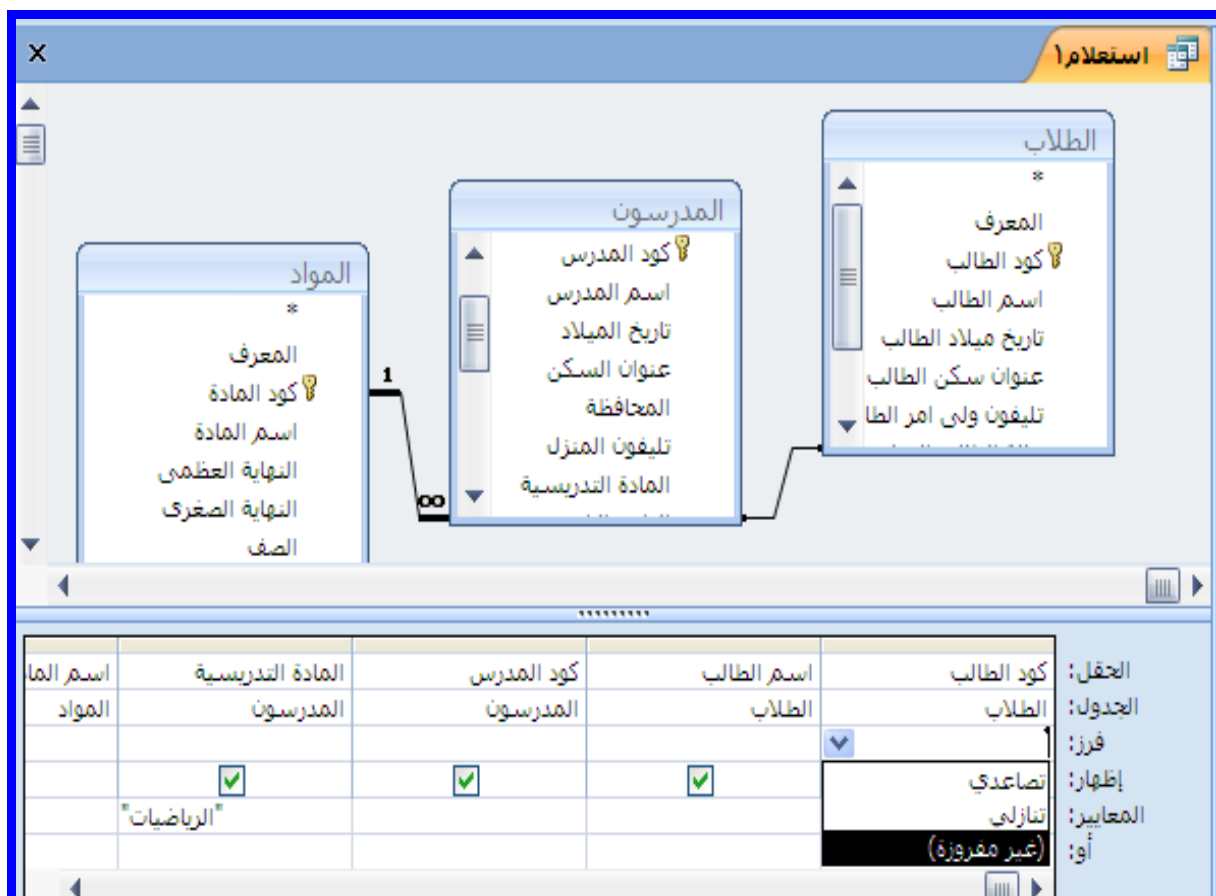
انشاء استعلام تحديد باستخدام جداول بينها علاقة أطراف بأطراف:

- 1- في علامة التبويب "إنشاء" في المجموعة "غير ذلك" ، انقر فوق "تصميم الاستعلام" ، افتح مربع الحوار " إظهار جدول".
- 2- في مربع الحوار "إظهار جدول" ، انقر نقرًا مزدوجاً فوق الجدولين المتضمنين للبيانات التي تريد تضمينها في الاستعلام وكذلك جدول الربط الذي يربط بينهما، ثم انقر فوق إغلاق . تظهر الجداول في مساحة عمل تصميم الاستعلام ، وتكون متصلة حسب الحقول المناسبة.

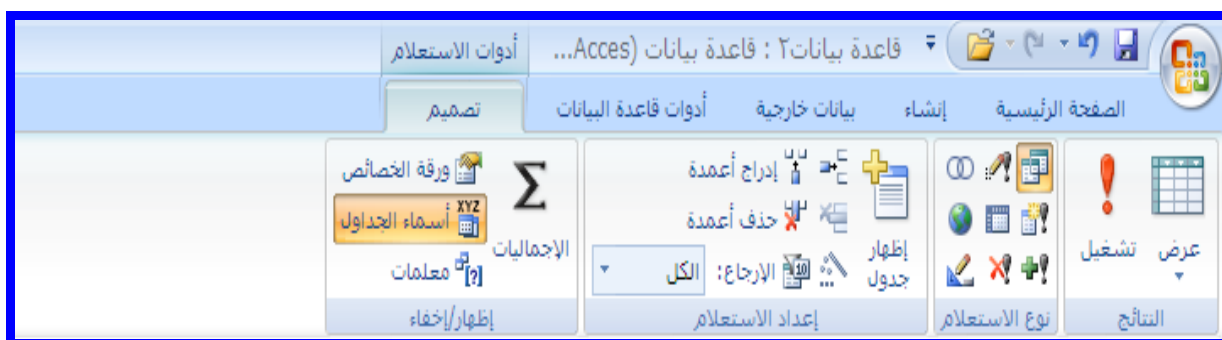


شكل (3-155)

- 3- انقر نقرأ مزدوجاً فوق كل من الحقول التي تريد استخدامها في نتائج الاستعلام. عندئذ يظهر كل حقل في شبكة تصميم الاستعلام.
- 4- في شبكة تصميم الاستعلام، استخدم صف المعايير لادخال معايير الحقل المادة التدريسية باختيار المعيار مادة "الرياضيات" لاستعراض اسماء مدرسي الرياضيات وبيانات الطلاب الذين يدرسون الرياضيات.
- 5- لاستخدام معيار حقل بدون عرض الحقل في نتائج الاستعلام ، قم بإلغاء تحديد خانة الاختيار  الموجودة في الصف إظهار لهذا الحقل.
- 6- لفرز النتائج استنادا الى القيم الموجودة في الحقل ، في شبكة تصميم الاستعلام، انقر فوق تصاعدي أو تنازلي (وفقا للطريقة التي تريد فرز السجلات بها) في الصف الفرز لهذا الحقل.
- 7- في علامة التبويب "تصميم" ، في المجموعة "النتائج" ، انقر فوق "تشغيل".



شكل (3- 156)



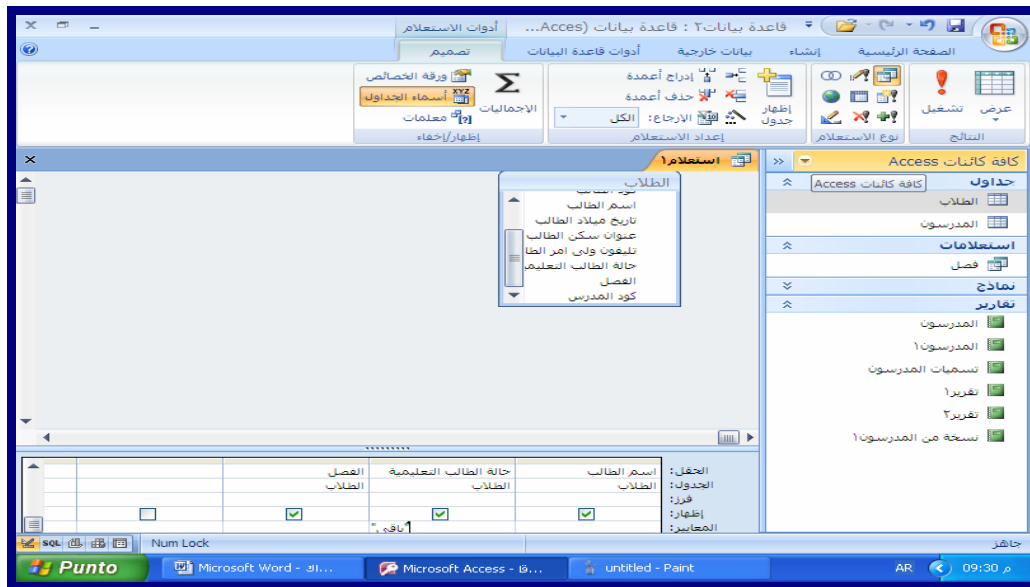
شكل (3- 157)

يعرض Access إخراج الاستعلام في طريقة عرض "ورقة بيانات" في صورة جدول.

الفصل	حالة الطالب الت	اسم الطالب	المادة التدريسية	اسم المدرس	كود المدرس
مسجد	مؤمن	شهاب خالد	رياضيات	شهاب خالد	4
مسجد	هادي	شهاب خالد	رياضيات	شهاب خالد	4
مسجد	مهدي	شهاب خالد	رياضيات	شهاب خالد	4
مسجد	مختار	شهاب خالد	رياضيات	شهاب خالد	4
مسجد	بدر	شهاب خالد	رياضيات	شهاب خالد	4
مسجد	سري	شهاب خالد	رياضيات	شهاب خالد	4
مسجد	عمرو	شهاب خالد	رياضيات	شهاب خالد	4
مسجد	كرم	شهاب خالد	رياضيات	شهاب خالد	4
باقي	ايمن	شهاب خالد	رياضيات	شهاب خالد	4
مسجد	محمد	شهاب خالد	رياضيات	شهاب خالد	4
مسجد	سامح	شهاب خالد	رياضيات	شهاب خالد	4
مسجد	عادل	شهاب خالد	رياضيات	شهاب خالد	4
مسجد	رافف	شهاب خالد	رياضيات	شهاب خالد	4
مسجد	هاني	شهاب خالد	رياضيات	شهاب خالد	4
مسجد	ابراهيم	شهاب خالد	رياضيات	شهاب خالد	4
مسجد	اسماعيل	شهاب خالد	رياضيات	شهاب خالد	4
مسجد	طارق	شهاب خالد	رياضيات	شهاب خالد	4

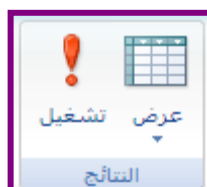
شكل (3-158)

مثال على استعمال شاشة التصميم:



شكل (3-159)

شروط النتائج المطلوبة من الاستعلام الحصول على أسماء الطلاب الباقين لإعادة في الفصلين الأول والثاني ويستخدم

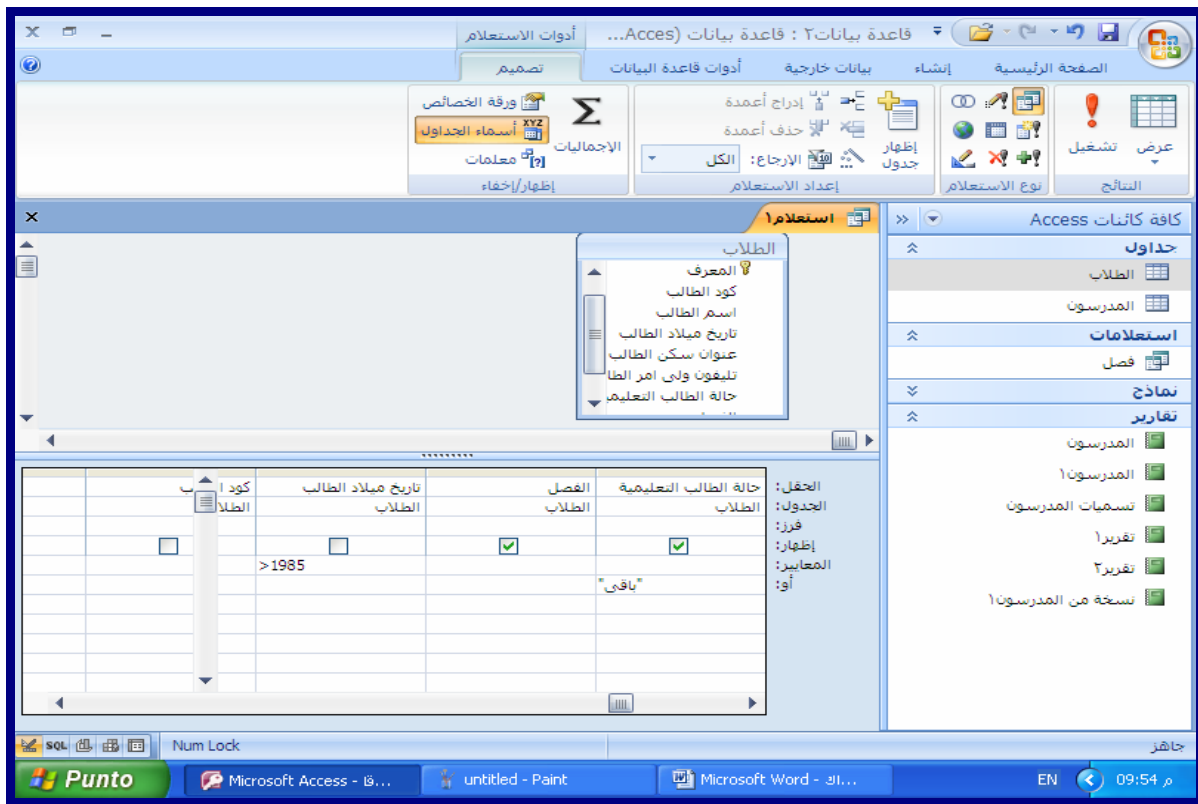


هذا المعيار للتصفية بين معلومات قاعدة البيانات في حقل "حالة الطالب التعليمية" ليتم عرض المحتويات بعد ذلك في جدول يظهر فيه أسماء الطلاب بالترتيب .

شكل(3-160)

إظهار :

تستخدم هذا المعيار في اظهار أو إخفاء احد الحقول ونلاحظ أن الحقل المسمى "تاريخ ميلاد الطالب" مخفي وذلك لأنه لا توجد علامة داخل مربع إظهار الحقل وباقي الحقول ظاهرة لأنها توجد بها العلامة.



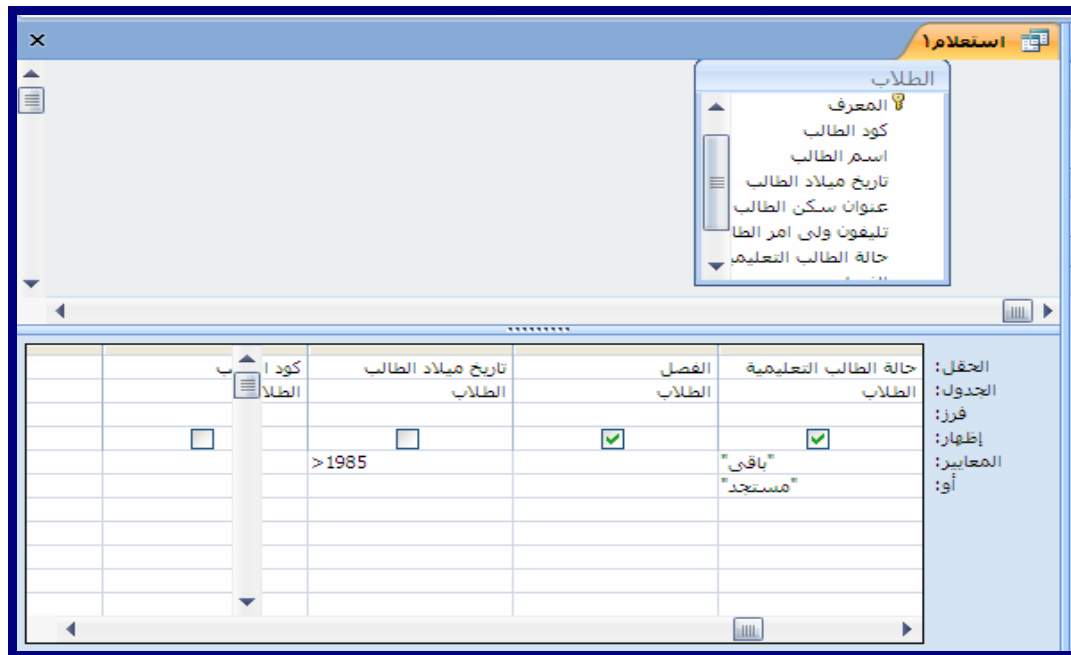
شكل(3-161)

معايير "و"

تستخدم هذا المعيار على أساس تصفية الاستعلامات من حيث مجموعة من الشروط ليظهر فقط المعلومات التي تنطبق عليها هذه الشروط ففي مثالنا هذا طلبنا تحديد الاستعلام بأن يكون الطالب باقى للإعادة وتاريخ ميلاده أكبر من 1985 لتظهر لنا كل السجلات التي تنطبق عليها هذه الشروط فقط.

معايير "أو"

تستخدم هذا المعيار على أساس تصفية الاستعلامات من حيث مجموعة من الشروط ليظهر فقط المعلومات التي تنطبق عليها هذه الشروط ففي مثالنا هذا طلبنا تحديد الاستعلام بأن يظهر اسماء الطلاب التي حالتها "باقي للإعادة" أو .



شكل (3-162)