

## الايرادات

### اولا: الايراد الكلي

هو مجموع ما يحصل عليه البائع ثمنا للكمية التي يبيعهها ، وبالتالي هو حاصل ضرب الكمية المباعة في السعر او:

$$TR = Q \times P$$

TR تمثل الايراد الكلي

Q تمثل الكمية المباعة

P تمثل سعر الوحدة الواحدة

ومنحنى الايراد الكلي في سوق المنافسة الكاملة هو خط مستقيم يبدأ من نقطة الاصل ويميله يساوي السعر ، ولما كان البائع في حالة المنافسة الكاملة لا يستطيع التأثير في السعر فهو معطى بالنسبة له ، فان ميل خط الايراد الكلي لا يتغير .

### ثانيا: الايراد المتوسط

هو نصيب الوحدة المباعة من الايراد الكلي ، وبالتالي هو خارج قسمة الايراد الكلي على الوحدات المباعة او:

$$AR = TR \div Q$$

حيث AR يمثل الايراد المتوسط .

ان الايراد المتوسط في سوق المنافسة الكاملة لا يتغير بتغير الكمية المباعة والسبب في ذلك ، ان السعر في سوق المنافسة الكاملة يكون ثابتا لا يستطيع البائع التحكم فيه والايراد المتوسط هو السعر الذي تباع به السلعة وذلك لانه عند قسمة الايراد الكلي على عدد الوحدات المباعة نحصل على الايراد المتوسط وعند ضرب عددالوحدات المباعة في السعر نحصل على الايراد الكلي اذن ، الايراد المتوسط = السعر .

وبناء على هذه المساواة بين الايراد المتوسط والسعر فان منحنى الايراد المتوسط يكون على شكل خط مستقيم مواز للمحور الافقي وحيث ان متوسط الايراد يكون كذلك فانه لا يختلف مهما تغيرت الكمية المباعة وانه ليس من مصلحة البائع بل ليس باستطاعته ان يغير السعر لان انتاجه لايشكل سوى مقدار ضئيل جدا من الانتاج الكلي . كما ان المنتج يستطيع ان يبيع اي مقدار

ينتجه بالسعر السائد في السوق . وبالتالي لا فائدة يرجو تحقيقها من تخفيض السعر كما انه ليس من مصلحته رفع السعر لان ذلك يؤدي الى انصراف المشترين عنه لان سوق المنافسة الكاملة تفترض ان السلعة متجانسة .

### ثالثا : الايراد الحدي

هو مقدار التغير في الايراد الكلي الناجم عن تغير الكمية المباعة بوحدة واحدة . او هو الايراد الناجم من بيع وحدة اضافية من الانتاج .

$$MR = \frac{\Delta TR}{\Delta Q}$$

حيث ان :

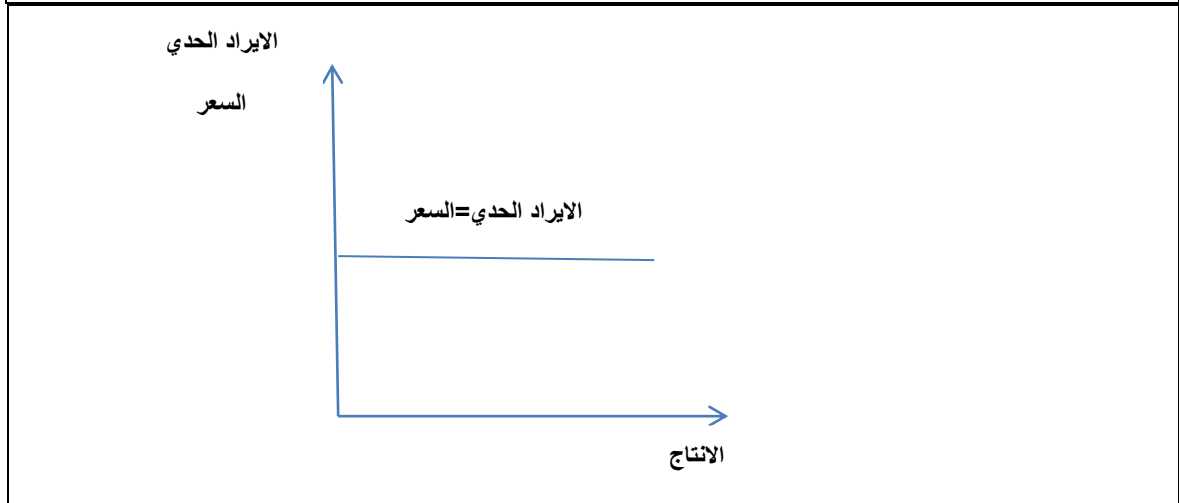
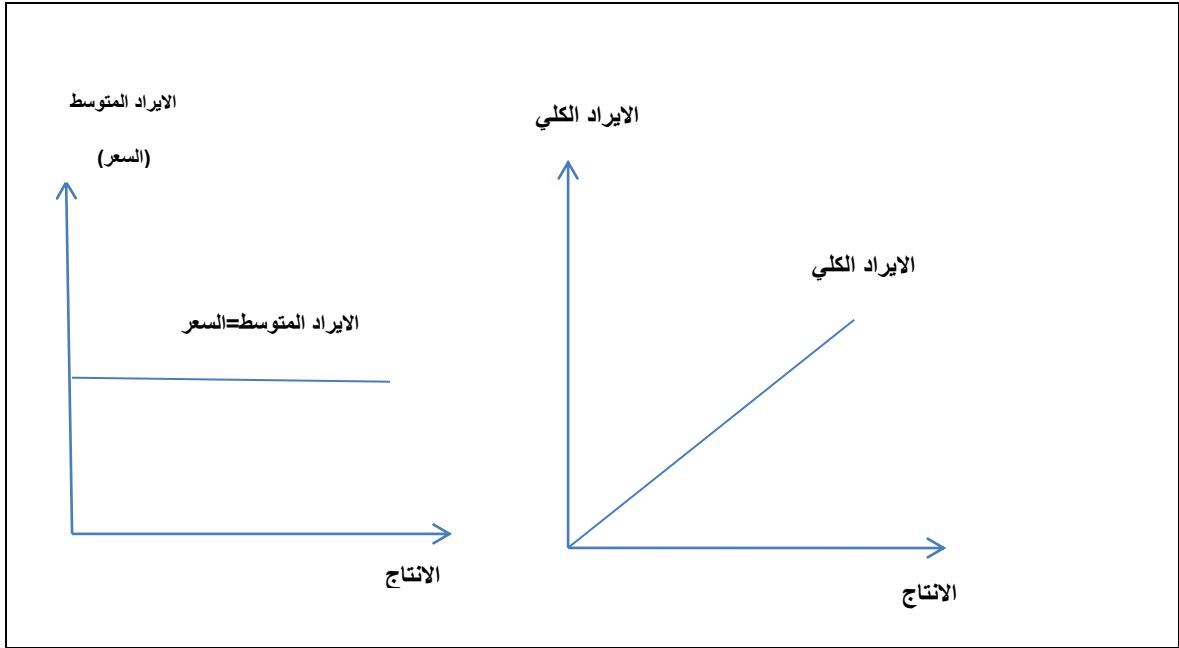
MR تمثل الايراد الحدي

TR يمثل التغير في الايراد الكلي

Q يمثل التغير في الوحدات المباعة

ولما كان الايراد الكلي هو الكمية المباعة مضروبة في السعر وان السعر ثابت فان الايراد الكلي سيزداد عند بيع وحدة اضافية مايعادل السعر وهذا يعني ان السعر في ظل المنافسة الكاملة يكون مساويا للايراد الحدي وان الايراد الحدي يكون ثابتا عند تغيير الكمية المباعة ، اي انه سياخذ خط مستقيما موازيا للمحور الافقي .

ويمكن توضيح كل من الايراد الكلي والاييراد المتوسط والاييراد الحدي بيانيا كما ياتي:



كما يمكن توضيح كل من الایراد الكلي والمتوسط والحدی بالجدول التالي:

الایراد الحدي	الایراد المتوسط	الایراد الكلي	سعر الوحدة الواحدة	الكمية المباعة
١٠	١٠	١٠	١٠	١
١٠	١٠	٢٠	١٠	٢
١٠	١٠	٣٠	١٠	٣
١٠	١٠	٤٠	١٠	٤
١٠	١٠	٥٠	١٠	٥
١٠	١٠	٦٠	١٠	٦
١٠	١٠	٧٠	١٠	٧
١٠	١٠	٨٠	١٠	٨
١٠	١٠	٩٠	١٠	٩
١٠	١٠	١٠٠	١٠	١٠