

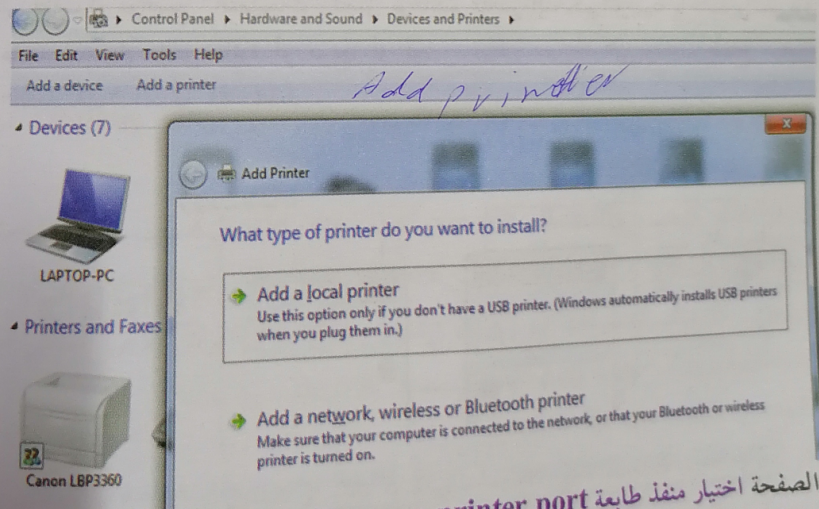
### 13-4 بعض الحالات والإعدادات الشائعة في الحاسوب: Unresponsive Computer

التعامل مع حاسوب غير مستجيب في حالة تجمد (لا يستجيب للأوامر والإيعازات)، أي في بعض الأحيان يصبح الحاسوب في حالة تجمد (لا يستجيب للأوامر والإيعازات)، أي لا يستجيب إلى النقر بالماوس أو لوحة المفاتيح. في مثل هذه الحالة ننتظر فترة من الوقت إذ أحياناً يستغرق الحاسوب وقتاً لإنجاز وظيفة معينة ثم يرجع للعمل بانتظام، أو نحري بالآتي:

- الضغط على مفتاح هروب **Esc**.
  - أو الضغط على المفاتيح **Ctrl+Alt+Delete** معاً، تفتح نافذة مدير المهام **Task Manager**. فيتم تأشير البرنامج المراد إيقافه ثم الضغط على نهاية المهمة **End Task**.
- (انظر الشكل (4-23)).

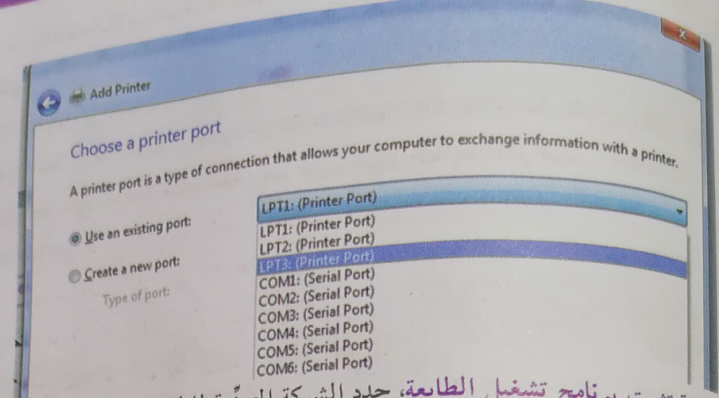
### إدارة الطابعة

- تثبيت طابعة جديدة. تعد الطابعات من الأجهزة الملحقة، وهي تختلف حسب الشركات المصنعة، لذا يجب تُعرف الطابعة عند توصيلها بالحاسوب.
- من "الأجهزة والطابعات" ثم انقر فوق إضافة طابعة **Add Printer**.
- ثم اختيار إضافة طابعة محلية **Add a local printer**. ثم انقر فوق التالي.



في الصفحة اختيار منفذ طابعة **Choose a printer port** يتم تحديد منفذ الطابعة، ثم انقر فوق التالي

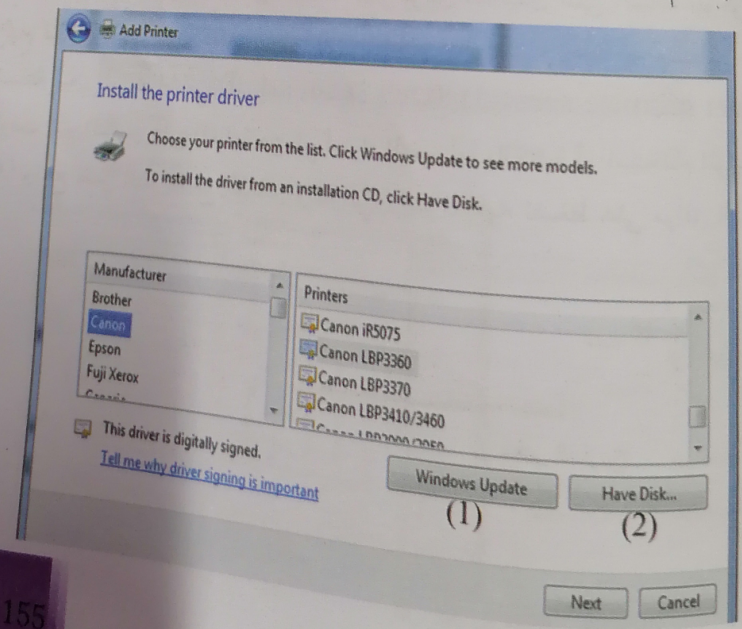
في الصفحة  
فوق التالي  
ملاحظة:  
1. إذ  
2. إذ



في الصفحة تثبيت برنامج تشغيل الطابعة، حدد الشركة المصنعة للطابعة واسم الطابعة، ثم انقر فوق التالي.

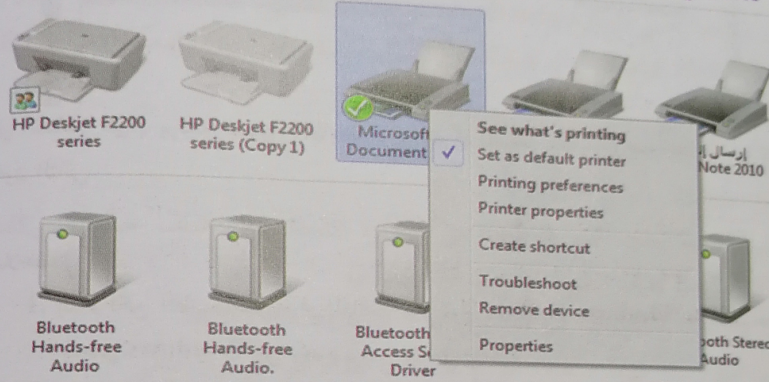
ملاحظة:

1. إذا لم تكن الطابعة مدرجة في القائمة، ننقر فوق **Windows Update**، وننتظر حتى يتحقق **Windows** من وجود برامج تشغيل إضافية.
2. إذا لم تكن أي من البرامج متاحة ويتوفر الأسطوانة المضغوطة **CD** الخاصة بتعريف الطابعة، ننقر فوق **Have Dick**، ثم نستعرض الملف الذي يحتوي على برنامج تشغيل الطابعة. ثم انقر فوق **إنهاء**.



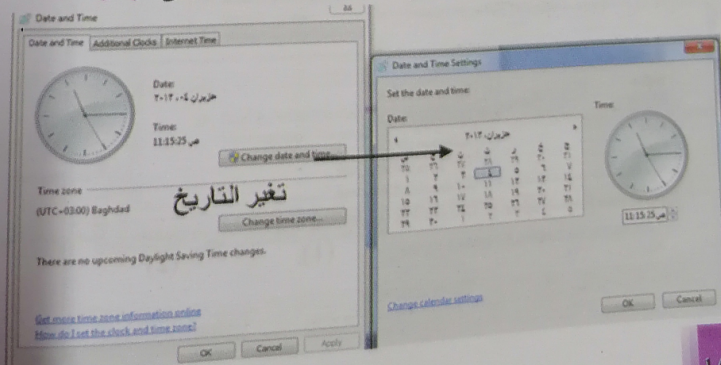
• تعيين الطابعة الافتراضية إذا كان هناك العديد من الطابعات المثبتة، ولكن تستخدم واحدة منهم معظم الوقت، فيمكن تعيينها كطابعة افتراضية، أي يمكن إعطاه امر الطباعة دون الاضطرار إلى اختيار طابعة في كل مرة.

- من قائمة ابدأ/ الأجهزة والطابعات **Davies and printers** نقر زر الماوس الأيمن فوق الطابعة التي تريد استخدامها، ثم فوق تعيين كطابعة افتراضية **Set as default printer**.

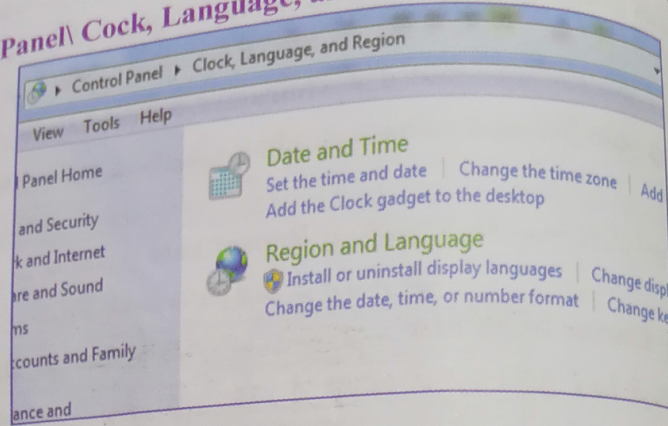


### ضبط الوقت والتاريخ **Set the Time and Date**

• تغيير الوقت **Change the time**: نقر مرتين متتاليتين على الساعة الموجودة في شريط المهام فيظهر مربع حوار القسم على الأيمن خاص بالوقت، ويوجد به مستطيل صغير أسفل الساعة يبين الوقت الحالي (الساعة: الدقيقة: الثانية)، **(hour: minute: second)** ولتغيير الوقت يتم التأشير على الساعة من ثم إجراء التغير أما بالكتابة أو استخدام المؤشرين (▲) وتتبع نفس الطريقة مع الدقائق والثواني، وعند الانتهاء نضغط على موافق **Ok**.



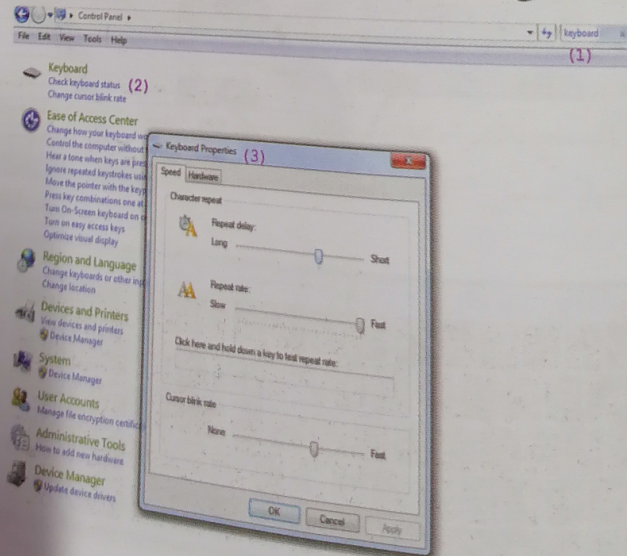
## Control Panel\ Clock, Language, and Region



تغيير التاريخ **Change the Date**: الذهاب إلى القسم الخاص بالتاريخ (الذي يمثل التاريخ الحالي بالحاسوب). ولتغيير الشهر نضغط على أول قائمة ونختار منها الشهر، ومن المستطيل المجاور تغيير السنة باستخدام المؤشرين (▼ أو ▲)، وعند الضغط على رقم معين من الأرقام نلاحظ تلونه بلون داكن.

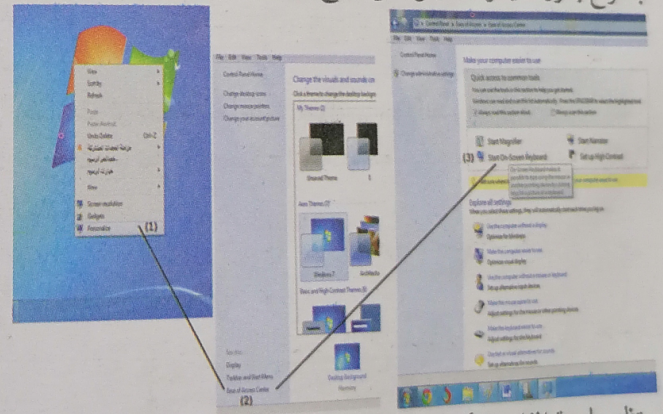
### تخصيص لوحة المفاتيح

تساعد عملية تخصيص إعدادات لوحة المفاتيح على العمل بشكل أفضل، إذ يمكن تحديد المدة التي يجب فيها الضغط على المفتاح قبل قيام حرف لوحة المفاتيح ببله التكرار، والسرعة التي تتكرر بها أحرف لوحة المفاتيح.

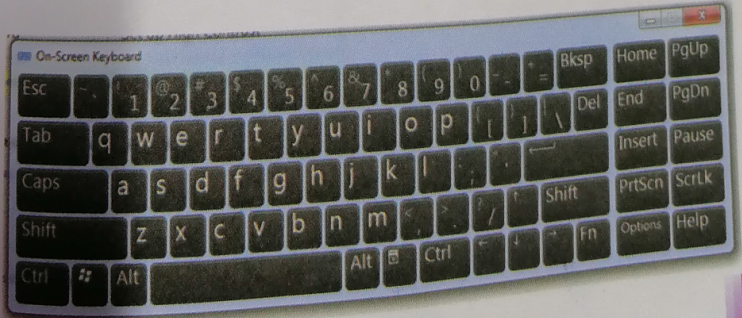


- لتغيير مدة مهلة تكرر وسرعة أحرف لوحة المفاتيح من قائمة "ابدا" ، نفتح لوحة التحكم ثم في مربع البحث، نكتب keyboard، ثم نختار "خصائص لوحة المفاتيح" ثم السرعة Speed.
- ضمن تكرر الأحرف character repeat، لمحرك المنزلق المهلة التكرار إلى اليمين أو اليسار لزيادة أو تخفيض مقدار الوقت الذي يجب خلاله الضغط على المفتاح قبل تكرر حرف لوحة المفاتيح، ثم فوق موافق.
- محرك المنزلق سرعة التكرار Repeat rate إلى اليمين لإبطاء سرعة تكرر أحرف لوحة المفاتيح، أو إلى اليسار لزيادة سرعة تكرارها، ثم فوق موافق.
- قم بتحريك شريط التمرير معدل وميض رأس المؤشر Cursor blink rate إلى اليمين أو اليسار لزيادة سرعة وميض رأس المؤشر أو تقليلها، ثم فوق موافق. وعند تحريك المنزلق إلى أقصى اليمين، فيتوقف وميض رأس المؤشر تماماً.
- لإظهار لوحة المفاتيح على الشاشة:

يمكن إظهار لوحة المفاتيح على الشاشة واستعمالها من خلال النقر عليها بالماوس. بالنقر بالفراغ بالزر الأيسر للماوس على سطح المكتب واختيار الخطوات بالشكل الآتي:



ستظهر لوحة المفاتيح الآتية:



يمكن  
الماوس أكثر و  
لتغيير كيف  
من قائمة  
Mouse

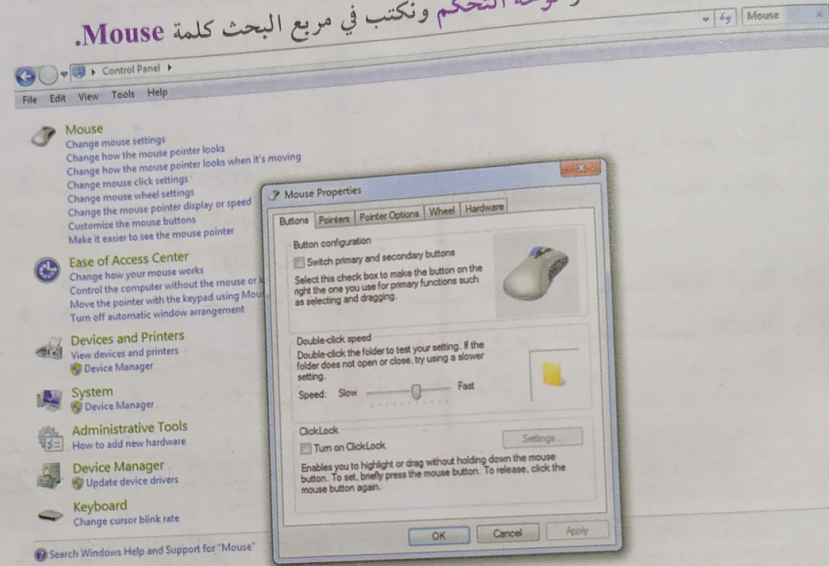
- لتبديل  
والث  
- السر  
حر  
- لتشف  
حد  
مو  
تغير  
- لإض  
ج  
- لتغ  
ا

## تخصيص الماوس Mouse Options

يمكن تخصيص الماوس من خلال تبديل الوظائف الخاصة بأزرار الماوس، أو جعل مؤشر الماوس أكثر وضوحاً وتغيير سرعة التمرير لعجلة الماوس.

- لتغيير كيفية عمل أزرار الماوس:

- من قائمة "ابدأ" ، اختار لوحة التحكم وكتب في مربع البحث كلمة **Mouse**.



- لتبديل وظائف أزرار الماوس الأيمن والأيسر، حدد خانة الاختيار التبديل بين الأزرار الأساسية والثانوية ضمن تكوين الأزرار.

- السرعة التي يجب النقر خلالها فوق الأزرار لإجراء نقرة مزدوجة، ضمن سرعة النقر المزدوج حرك شريط تمرير السرعة ناحية بطيئة أو سريعة.

- لتشغيل "انتهاء السماح بالنقر"، مما يمكن من التمييز أو السحب بدون احتجاز زر الماوس، حدد خانة الاختيار تشغيل "انتهاء السماح بالنقر" ضمن انتهاء السماح بالنقر. ثم فوق موافق.

### • تغيير مظهر مؤشر الماوس

- لإضفاء شكل جديد على كافة المؤشرات، انقر فوق القائمة المنسدلة النظام، ثم انقر فوق نظام جديد لمؤشر الماوس.

- لتغيير مؤشر واحد، انقر فوق المؤشر الذي ترغب في تغييره في القائمة تخصيص، وانقر فوق استعراض، ثم انقر فوق المؤشر الذي تريد استخدامه، ثم انقر فوق فتح. ثم فوق موافق.