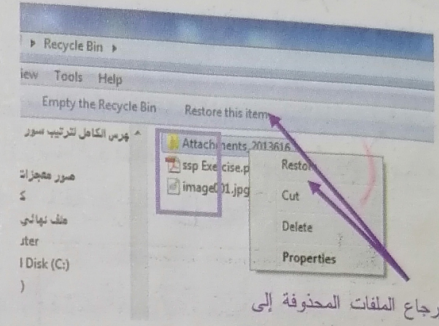
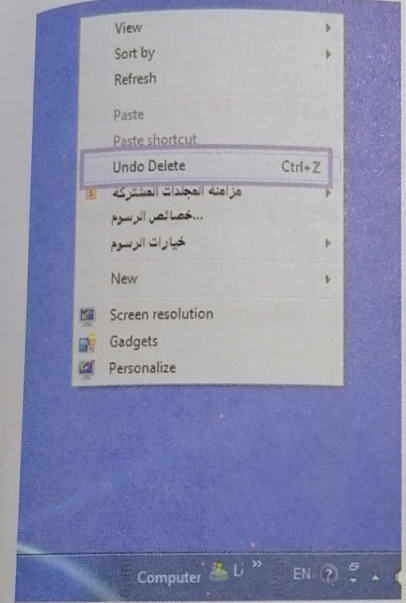


- فتح "سلة المهملات Recycle Bin".
- نحدد الملف/ الملفات/ المجلدات بزر الماوس الايسر.
- ننقر بالزر الأيمن على الملفات المؤشرة ونختار استعادة Restore.
- يمكن استخدام الإيعاز استعادة Restore الموجود في شريط المجلدات في مجلد "سلة المحذوفات". الشكل (4-36).



### الملفات

إرجاع الملفات المحذوفة إلى أماكنها قبل الحذف  
ويوجد خيارين أما من شريط في الأعلى، أو النقر بالزر الأيمن على الملف واختيار الإيعاز Restore

الشكل (4-36) استعادة ملف محذوف

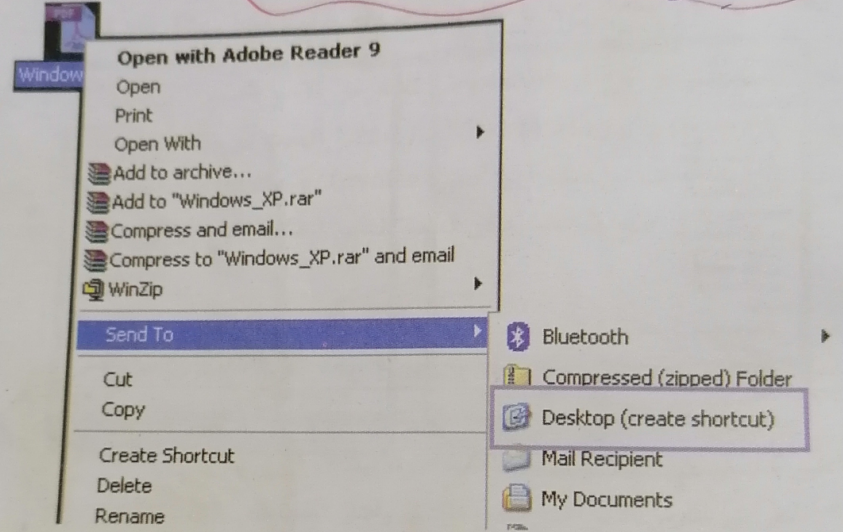
ملاحظة: إذا كانت عملية حذف ملف/ مجلد آخر عملية تمت من قبل المستخدم، فيمكن استرجاع الملف المحذوف بنقر زر الأيمن للماوس على أي مكان فراغ واختيار **Undo Delete** أو استخدام المفاتيح **Ctrl+z** من لوحة المفاتيح.

### إنشاء أيقونة الطريق المختصر Shortcut Icon:

تشمل أيقونة الطريق المختصر اسم وموقع وتسمح بفتح تطبيق (ملف/ مجلد/ برنامج) بسرعة، أي إمكانية فتح الملفات والبرامج مباشرة من على سطح المكتب إذ عادة ما يتم وضع

أيقونات الاختصار على سطح المكتب، وتميز بـ " سهم" صغير في الزاوية السفلى اليسرى ويتم عمل ذلك كالاتي:

عند الملف يتم تحسار إنشاء طريق مختصر من قائمة ملف **File > Create Shortcut**، أو، من خلال النقر بالزر الأيمن للماوس على الملف/ المجلد **File/ Folder**، واختيار إرسال إلى ← سطح المكتب (**Sent To → Desktop**)، الشكل (4-37).



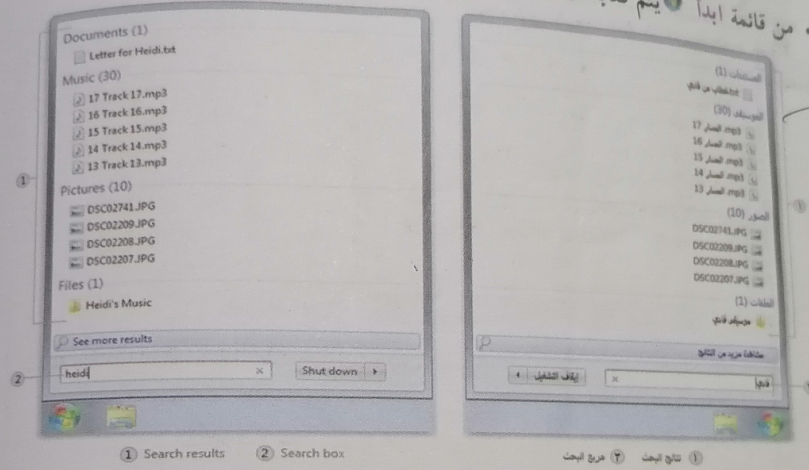
الشكل (4-37) إنشاء أيقونة الطريق المختصر على سطح المكتب

### البحث عن المجلدات والملفات

يوفر نظام الويندوز عدة أساليب للبحث عن الملفات والمجلدات. فلا توجد طريقة بحث واحدة تعد الأفضل، لكن يمكن استخدام طرق مختلفة حسب نوع البحث .

٤٥٤

1. استخدام مربع البحث Search box الموجود في القائمة "ابدأ":  
 يمكن استخدام مربع البحث للبحث عن الملفات والمجلدات والبرامج ورسائل البريد الإلكتروني المخزنة على الحاسوب وكالاتي:  
 • من قائمة ابدأ يتم كتابة كلمة أو جزء من اسم ملف في مربع البحث. الشكل (4-38).

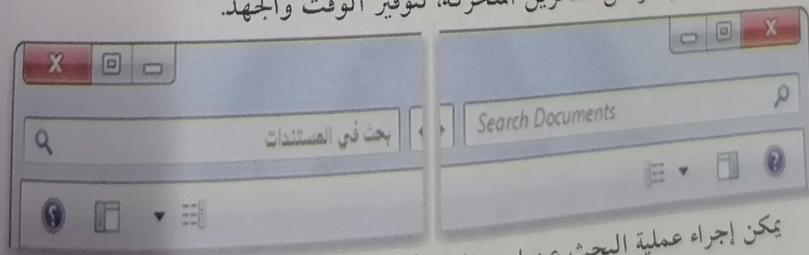


الشكل (4-38) نتائج البحث باستخدام "مربع البحث"

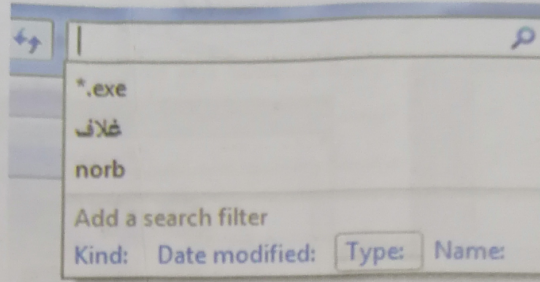
٤٥٤

2. استخدام مربع البحث Search Box الموجود اعلى المجلدات:

تستخدم بالبحث عن الملف معروف أنه مخزن في مكان محدد (مثل احد أقراص التخزين الثابتة F أو D ...) أو أقراص التخزين المتحركة، لتوفير الوقت والجهد.



يمكن إجراء عملية البحث عن اسم الملف أو نص بداخله، ويمكن إجراء البحث اعتماداً على النوع أو حجم الملف أو تاريخ أنشئه، ... وهذا ما يسمى عناصر تصفية البحث Search Filters.



ملاحظة: للبحث عن نوع من الملفات بغض النظر عن الاسم نكتب الاتي (مثلاً) \*.doc أي جميع الملفات من نوع الورد (Ms-word)، أو \*.exe البحث عن ملفات تطبيقية. مثال: نفترض البحث عن ملف اسمه 'فاتورة Invoice' في مكتبة "المستندات"، لذلك نكتب 'فاتورة' في مربع البحث. ويمكن تصفية النتائج (حسب النوع، أو الاسم). انظر الشكل (4-14).

~~\*.exe~~

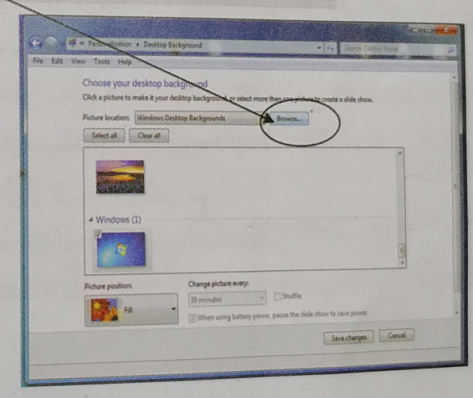
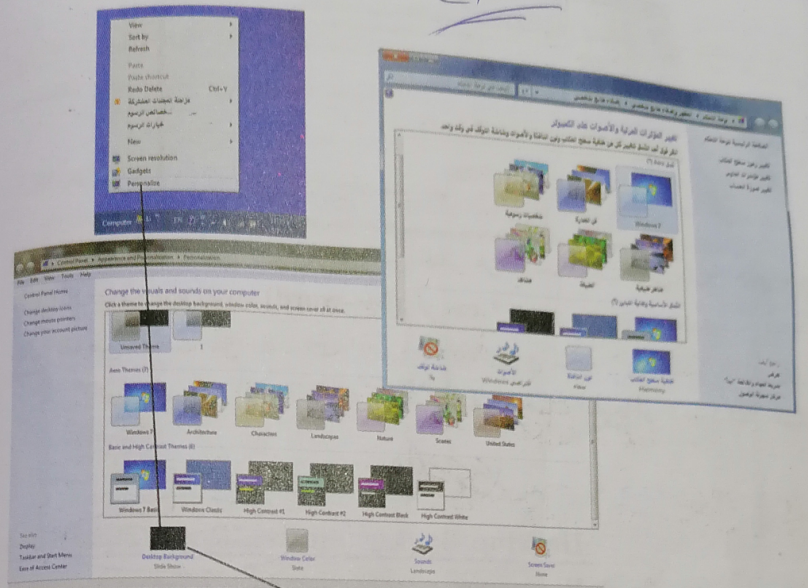
#### 10-4 خلفيات سطح المكتب (Desktop Backgrounds)

يوفر ويندوز 7 خيارات عديدة للصورة **Wallpaper** التي تظهر على سطح المكتب لتغيير خلفية سطح المكتب فيتم بأحد الخيارات الآتية:  
 < النقر بزر الماوس الأيمن على سطح المكتب وختار "تخصيص **Personalization**"، ثم النقر فوق خلفية سطح المكتب **Desktop background**. الشكل (4-39).  
 < أو من قائمة ابدأ  ثم فوق لوحة التحكم ثم:  
 لوحة التحكم/ المظهر وإضفاء الطابع الشخصي/ التخصيص

**Control Panel\ Appearance and Personalization\ Personalization**

ع ٤٧٤

المكتب  
النقر  
في  
التي  
4-0



3. أ

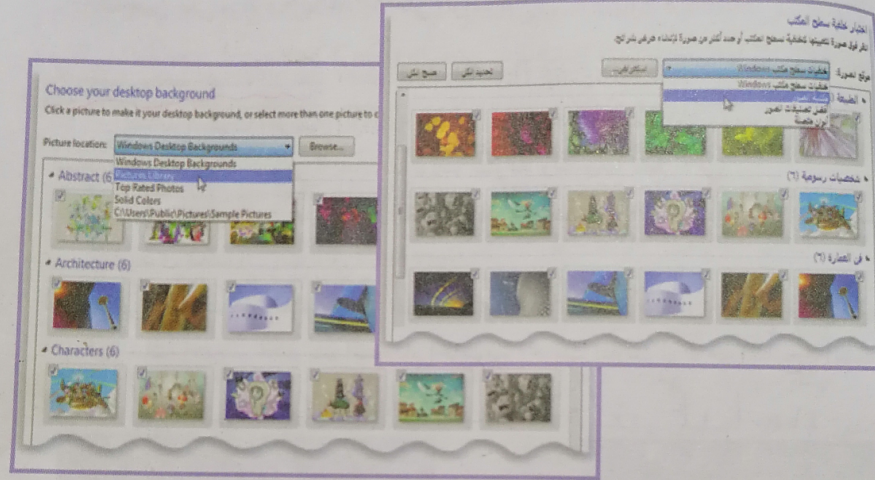
ملا  
1.

الشكل (4-39) تغيير خلفية سطح المكتب

- 1. أو من قائمة ابدأ ثم فوق لوحة التحكم ثم: في مربع البحث، نكتب خلفية سطح المكتب desktop background ثم النقر فوق تغيير خلفية سطح المكتب Change Desktop Background.
- 2. النقر فوق الصورة أو اللون المرغوب في استخدامه لخلفية سطح المكتب.

2

وإذا لم تكن الصورة التي نرغب في استخدامها موجودة في قائمة صور خلفية سطح المكتب فالنقر فوق أحد العناصر الموجودة في القائمة موقع الصورة لعرض الفئات الأخرى، أو النقر فوق استعراض **Browse** للبحث عن الصورة على الحاسوب. وعند العثور على الصورة التي نرغب فيها، النقر فوقها نقرأ مزدوجاً، وستصبح هذه الصورة خلفية لسطح المكتب. الشكل (4-40).



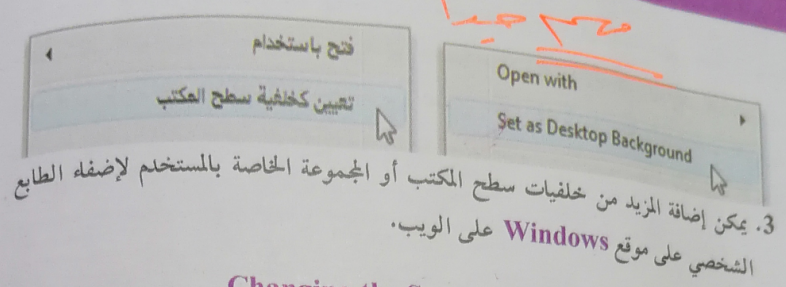
الشكل (4-40) اختيار خلفية سطح المكتب

3. أسفل موضع الصورة، النقر فوق السهم واختار إما اقتصاص الصورة لتملأ الشاشة أو احتواء الصور ضمن الشاشة أو تكبيرها لتظهر ضمن الشاشة أو جانبها أو توسيطها، ثم النقر فوق **Save changes** حفظ التغييرات.

#### ملاحظة:

1. إذا تم اختيار احتواء الصورة أو توسيطها كخلفية لسطح المكتب، فيمكن أيضاً استخدام لون الخلفية كإطار للصورة. أسفل موضع الصورة **Picture position** فالنقر فوق احتواء أو توسيط **Fit or Center** ثم فوق تغيير لون الخلفية **Change background color**، واختار لون، ثم النقر فوق موافق **Ok**.
2. لتعيين أي صورة مخزنة على الحاسوب (أو صورة تقوم بعرضها حالياً) كخلفية لسطح المكتب، النقر بزر الماوس الأيمن فوقها، ثم النقر فوق تعيين كخلفية لسطح المكتب **Set as Desktop Background**.

4-11

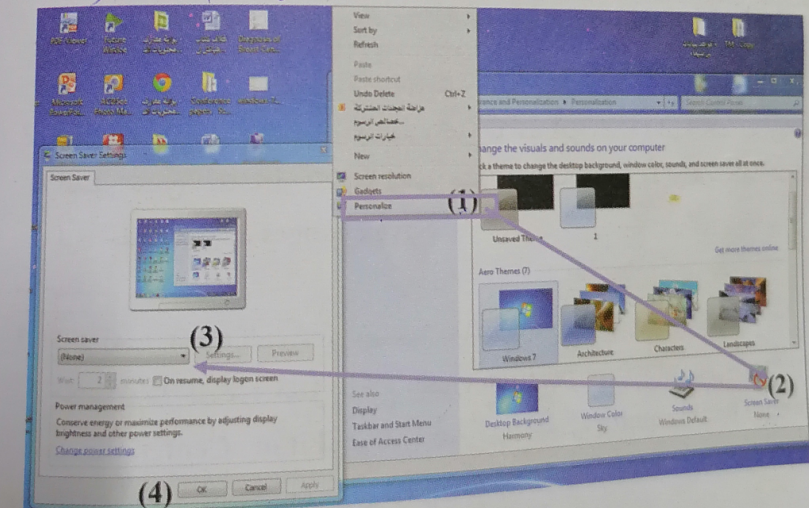


3. يمكن إضافة المزيد من خلفيات سطح المكتب أو المجموعة الخاصة بالمستخدم لإضفاء الطابع الشخصي على موقع Windows على الويب.

### Changing the Screensaver

تفعيل وتغيير شاشة التوقف Screensaver على حماية شاشة الحاسوب عندما يعمل لساعات طويلة، ووفر ويندوز 7 شاشات توقف متنوعة. ولتفعيلها نتبع الاتي:

1. انقر بزر الماوس الأيمن على سطح المكتب وختار "تخصيص Personalization"، ثم انقر فوق شاشة التوقف Screensaver.
2. ستظهر نافذة يتم من خلالها اختيار نمط شاشة التوقف Screen saver والفترة التي تظهر فيها شاشة التوقف إذا لم يتم استخدام الحاسوب (تحريك الماوس أو لوحة المفاتيح). الشكل (4-4).



الشكل (4-4) تفعيل وتغيير شاشة التوقف

11-4  
التحكم  
ويندوز  
ومن أهم  
- مركز  
من  
المست  
الميزة  
- أداة  
على  
- النق  
التي  
ويندو  
القرص  
الو  
• من  
• أو