

التعامل مع البيانات وحمايتها

(١-٤) تثبيت خلايا عناوين



تجميد أجزاء

تجميد الأجزاء

الإبقاء على الخلايا الموجودة أعلى التجميد أو على يمينه ظاهرة أثناء تمرير ورقة العمل.

تجميد الصف العلوي

الإبقاء على ظهور أعلى صف أثناء التمرير خلال باقى ورقة العمل.

تجميد العمود الأول

الإبقاء على ظهور العمود الأول أثناء التمرير خلال باقى ورقة العمل.

- ١- ادخل إلى علامة التثبيت عرض، من مجموعة اوامر نافذة اختر الامر **تجميد أجزاء**.
- ٢- ستظهر لك قائمة بخيارات التجميد، اختر مثلاً **"تجميد الصف العلوي"**.
- ٣- قم بتمرير الصفحة بعجلة الماوس من اعلى إلى أسفل ولاحظ عدم تحرك الصف العلوي المحتوي على العناوين.
- لاحظ في الاشكال التالية بعد تطبيق الخطوات السابقة تجمد الصف الأول المحتوي على العناوين يتم تحريك كل الصفوف ما عدا الصف الأول.
- ٤- قم بتطبيق الخيارات الأول والثالث ولاحظ الناتج.

	A	B	C	D	E	F	G	H	I	J	K	L	M
1	الاسم	المادة	القران الكريم	التربية الإسلامية	اللغة العربية	العلوم	الاجتماعيات	الرياضيات	المجموع	النتيجة	التقدير	المعدل	
2	احمد	80	85	70	90	92	60	477	ناجح	جيد جدا	79.5		
3	اسعد	95	77	69	82	70	45	438	راسب	جيد	73		
4	صالح	88	89	50	76	87	60	450	ناجح	جيد	75		
5	محمد	79	68	65	70	60	55	397	ناجح	مقبول	66.16667		
6	وليد	100	80	49	58	40	31	358	راسب	مقبول	59.66667		
7													
8													
9													

	A	B	C	D	E	F	G	H	I	J	K	L	M
1	الاسم	المادة	القران الكريم	التربية الإسلامية	اللغة العربية	العلوم	الاجتماعيات	الرياضيات	المجموع	النتيجة	التقدير	المعدل	
2	صالح	88	89	50	76	87	60	450	ناجح	جيد	75		
3	محمد	79	68	65	70	60	55	397	ناجح	مقبول	66.16667		
4	وليد	100	80	49	58	40	31	358	راسب	مقبول	59.66667		
5													
6													
7													
8													
9													
10													
11													



- ٥- لإلغاء تجميد الخلايا قم بالذهاب إلى نفس الامر **تجميد أجزاء**، واختر الخيار الأول **"الغاء تجميد الأجزاء"**.
- لاحظ عندما تجميد الأجزاء مفعل يكون الخيار الأول **"الغاء تجميد الأجزاء"**، ولكن إذا لم يكن هناك أجزاء مجمدة يكون الخيار الأول **"تجميد الأجزاء"**.

(٢-٤) فرز وترتيب بيانات الجدول

يعتبر فرز البيانات جزءاً لا يتجزأ من تحليل البيانات. قد ترغب بتنظيم قائمة من الأسماء في ترتيب أبجدي، أو تجميع قائمة من مستويات جرد المنتج من الأعلى إلى الأدنى، أو ترتيب الصفوف حسب الألوان أو الأيقونات. يساعدك الفرز على مشاهدة البيانات بشكل أسرع وفهمها بصورة أفضل، كما يساعدك في تنظيم البيانات التي تريدها والبحث عنها، وأخيراً اتخاذ قرارات أكثر فعالية.



يمكنك فرز البيانات حسب النص (من أ إلى ي أو من ي إلى أ) أو الرقم (من الأصغر إلى الأكبر أو من الأكبر إلى الأصغر) أو حسب التواريخ والأوقات (من الأقدم للأحدث أو من الأحدث للأقدم) في عمود أو أكثر. يمكنك أيضاً الفرز حسب قائمة مخصصة (مثل كبير ومتوسط وصغير) أو حسب التنسيق بما في ذلك لون الخلية أو لون الخط أو مجموعة رموز. تكون معظم عمليات الفرز على مستوى الأعمدة، لكن يمكنك أيضاً الفرز حسب الصف.

(٤-٣-١) فرز نصي


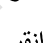
١. حدد عمود بيانات هجائية رقمية في نطاق خلايا أو تأكد من وجود الخلية النشطة في عمود جدول يحتوي على بيانات هجائية رقمية.
٢. ضمن علامة التبويب البيانات، في المجموعة فرز وتصفية، قم بأحد الإجراءات التالية:
 - للفرز بترتيب أبجدي رقمي تصاعدي، انقر فوق  فرز من أ إلى ي.
 - للفرز بترتيب أبجدي رقمي تنازلي، انقر فوق  فرز من ي إلى أ.
٣. بشكل اختياري، يمكنك الفرز مع تحسس حالة الأحرف:
 ١. ضمن علامة التبويب البيانات، في المجموعة فرز وتصفية، انقر فوق فرز.
 ٢. في مربع الحوار فرز، انقر فوق خيارات.
 ٣. في مربع الحوار خيارات الفرز، حدد تحسس لحالة الأحرف.
 ٤. انقر فوق موافق مرتين.



(٤-٣-٢) فرز أرقام

١. حدد عمود بيانات رقمية في نطاق خلايا أو تأكد أن الخلية النشطة موجودة في عمود جدول يحتوي على بيانات رقمية.
٢. ضمن علامة التبويب البيانات، في المجموعة فرز وتصفية، قم بأحد الإجراءات التالية:
 - للفرز من الأرقام الدنيا إلى الأرقام العليا، انقر فوق  الفرز من الأصغر إلى الأكبر.
 - للفرز من الأرقام العليا إلى الأرقام الدنيا، انقر فوق  الفرز من الأكبر إلى الأصغر.

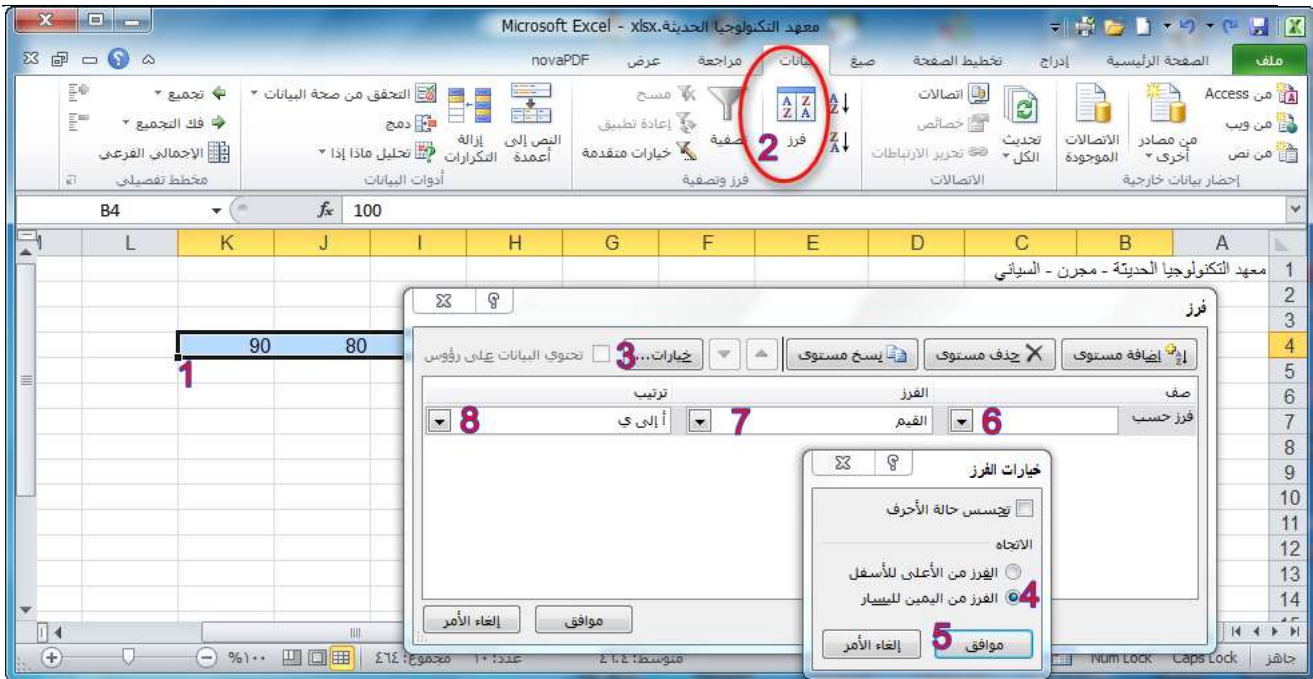
(٤-٣-٣) فرز تواريخ أو أوقات

١. حدد عمود تواريخ أو أوقات في نطاق خلايا أو تأكد أن الخلية النشطة موجودة في عمود جدول يحتوي على تواريخ أو أوقات.
٢. حدد عمود تواريخ أو أوقات في نطاق خلايا أو جدول.
٣. ضمن علامة التبويب البيانات، في المجموعة فرز وتصفية، قم بأحد الإجراءات التالية:
 - للفرز من التاريخ أو الوقت الأسبق إلى الأحدث، انقر فوق  الفرز من الأقدم إلى الأحدث.
 - للفرز من التاريخ أو الوقت الأحدث إلى الأسبق، انقر فوق  الفرز من الأحدث إلى الأقدم.
٤. لإعادة تطبيق عملية فرز بعد تغيير البيانات، انقر فوق خلية في نطاق أو جدول، ثم ضمن علامة التبويب البيانات في المجموعة فرز وتصفية، انقر فوق إعادة تطبيق.

(٤-٣-٤) فرز صفوف



١. حدد صف بيانات في نطاق خلايا أو تأكد أن الخلية النشطة موجودة في الصف المطلوب.
٢. ضمن علامة التبويب البيانات، في المجموعة فرز وتصفية، انقر فوق فرز.
٣. سيظهر مربع الحوار فرز.
٤. انقر فوق خيارات.
٥. في مربع الحوار خيارات الفرز، ضمن الاتجاه، انقر فوق الفرز من اليمين إلى اليسار.
٦. ثم انقر فوق موافق.
٧. ضمن صف، في المربع فرز حسب، حدد الصف الذي تريد فرزه.
٨. ضمن فرز، حدد القيم.
 ١. أسفل ترتيب، قم بأحد الإجراءات التالية:
 - بالنسبة للقيم النصية، حدد أ إلى ي أو ي إلى أ.
 - بالنسبة للقيم الرقمية، حدد من الأصغر إلى الأكبر أو من الأكبر إلى الأصغر.
 - بالنسبة لقيم التاريخ أو الوقت، حدد من الأقدم للأحدث أو من الأحدث إلى الأقدم.



٤-٢-٥) فرز حسب أكثر من عمود أو صف

ربما تريد القيام بالفرز حسب أكثر من عمود أو صف واحد عندما يكون لديك بيانات تريد تجميعها حسب نفس القيمة في عمود أو صف واحد، ثم فرز عمود أو صف آخر داخل هذه المجموعة من القيم المتساوية. على سبيل المثال، إذا كان لديك العمودين "القسم" و"الموظف"، يمكنك الفرز حسب القسم أولاً (لتجميع كافة الموظفين في نفس القسم معاً)، ثم الفرز حسب الاسم (لترتيب الأسماء بالترتيب الأبجدي داخل كل قسم). يمكنك فرز حتى ٦٤ عموداً.

ملاحظة للحصول على أفضل النتائج، يجب أن يكون لنطاقات الخلايا التي تفرزها عناوين أعمدة.

١. حدد نطاق خلايا به عمودين أو أكثر من البيانات، أو تأكد من وجود الخلية النشطة داخل جدول به عمودين أو أكثر.

٢. ضمن علامة التبويب البيانات، في المجموعة فرز وتصفية، انقر فوق فرز.

سيظهر مربع الحوار فرز.

٣. ضمن عمود، في المربع فرز حسب، حدد العمود الأول الذي تريد فرز.

٤. ضمن فرز، حدد نوع الفرز. قم بأحد الإجراءات التالية:

- للفرز حسب النص أو الرقم أو التاريخ والوقت، حدد القيم.
- للفرز حسب التنسيق، حدد لون الخلية أو لون الخط أو أيقونة الخلية.
- ٥. ضمن الترتيب، حدد كيف تريد أن يتم الفرز. قم بأحد الإجراءات التالية:
 - بالنسبة للقيم النصية، حدد أ إلى ي أو ي إلى أ.
 - بالنسبة للقيم الرقمية، حدد من الأصغر إلى الأكبر أو من الأكبر إلى الأصغر.
 - بالنسبة لقيم التاريخ أو الوقت، حدد من الأقدم للأحدث أو من الأحدث إلى الأقدم.
 - للفرز استناداً إلى قائمة مخصصة، حدد قائمة مخصصة.

٦. لإضافة عمود آخر للفرز على أساسه، انقر فوق إضافة مستوى، ثم كرر الخطوات من ثلاثة إلى خمسة.

٧. لنسخ عمود للفرز على أساسه، حدد الإدخال، ثم انقر فوق نسخ مستوى.

٨. لحذف عمود للفرز على أساسه، حدد الإدخال، ثم انقر فوق حذف مستوى.

٩. لتغيير الترتيب الذي تم فرز الأعمدة على أساسه، حدد أي إدخال، ثم انقر فوق السهم لأعلى أو لأسفل لتغيير الترتيب.

يتم فرز الإدخالات الأعلى في القائمة قبل الإدخالات الأدنى.

١٠. لإعادة تطبيق عملية فرز بعد تغيير البيانات، انقر فوق خلية في نطاق أو جدول، ثم ضمن علامة التبويب البيانات، في المجموعة فرز وتصفية، انقر فوق إعادة تطبيق.

٤-٢-٦) فرز عمود واحد في نطاق خلايا دون التأثير على الآخرين

تفسير - كن حذراً منه استخدام هذه الميزة. ربما ينتج عن الفرز حسب عمود واحد في نطاق نتائج لا تريدها. مثل إبقاء الخلايا الموجودة في هذا العمود عن الخلايا الأخرى الموجودة في نفس الصف.

١. حدد عمود في نطاق خلايا يحتوي على عمودين أو أكثر.
٢. لتحديد العمود الذي تريد فرز، انقر فوق عنوان العمود.
٣. ضمن علامة التبويب الصفحة الرئيسية، في المجموعة تحرير، انقر فوق فرز & تصفية، ثم انقر فوق أحد أوامر الفرز المتوفرة.
٤. سيظهر مربع الحوار تحذيرات الفرز.
٥. حدد المتابعة مع التحديد الحالي.
٦. انقر فوق فرز.
٧. حدد أية خيارات فرز أخرى تريدها في مربع الحوار فرز، ثم انقر فوق موافق.

٤-٢-٧) مثال

- ١- حدد البيانات التي تريد ترتيبها وتكن "اسم الطالب".
- ٢- اذهب إلى الصفحة الرئيسية من مجموعة اوامر تحديد اختر الخيار فرز وتصفية.
- ٣- ستظهر لك خيارات الترتيب (من أ إلى ي أو من ي إلى أ) اختر مثلاً "الفرز من أ إلى ي". إذا كنت محدداً خلايا رقمية ستظهر (من الأكبر إلى الأصغر أو من الأصغر إلى الأكبر).
- ٤- ستظهر لك نافذة تحذيرات الفرز تحتوي على خياران هما:
 - أ- توسيع التحديد عند تفعيل هذا الخيار سيتم تعميم الفرز على بقية الخلايا المجاورة للتحديد (مثلاً كل الصفوف).
 - ب- المتابعة مع التحديد الحالي عند تفعيل هذا الخيار سيتم فرز البيانات المحددة فقط (إذا كانت البيانات المجاورة متعلقة بالخلايا المحددة فلن يتم فرزها وستبقى في مكانها، لذا لو كانت البيانات المجاورة خاصة بالخلايا المحددة كما في المثال المصور بالأشكال التالية يفضل اختيار الخيار الأول.
- ٥- انقر على الزر فرز.

الاسم	القران الكريم	التربية الإسلامية	اللغة العربية	العلوم	الاجتماعيات	الرياضيات	المجموع	النتيجة	التقدير
وليد	100	80	49	58	40	31	358	راسب	مقبول
محمد	79	68	65	70	60	55	397	ناجح	مقبول
صالح	88	89	50	76	87	60	450	ناجح	جيد
اسعد	95	77	69	82	70	45	438	راسب	جيد
احمد	80	85	70	90	92	60	477	ناجح	جيد جدا

تحويلات الفرز

عثر Microsoft Excel على بيانات مجاورة للتحديد، بما أنك لم تحدد هذه البيانات، فإنها لن تفرز.

ماذا تريد أن تفعل؟

توسيع التحديد

المتابعة مع التحديد الحالي

إلغاء الأمر فرز

المادة	الاسم	القران الكريم	التربية الإسلامية	اللغة العربية	العلوم	الاجتماعيات	الرياضيات	المجموع	النتيجة	التقدير	المعدل
1	احمد	80	85	70	90	92	60	477	ناجح	جيد جدا	79.5
2	اسعد	95	77	69	82	70	45	438	راسب	جيد	73
3	صالح	88	89	50	76	87	60	450	ناجح	جيد	75
4	محمد	79	68	65	70	60	55	397	ناجح	مقبول	66.16667
5	وليد	100	80	49	58	40	31	358	راسب	مقبول	59.66667

لاحظ لأننا من نافذة تحذيرات الفرز اخترنا الخيار توسيع التحديد انتقلت درجات وبيانات كل طالب امام اسمه

المادة	الاسم	القران الكريم	التربية الإسلامية	اللغة العربية	العلوم	الاجتماعيات	الرياضيات	المجموع	النتيجة	التقدير
5	احمد	100	80	49	58	40	31	358	راسب	مقبول
4	اسعد	79	68	65	70	60	55	397	ناجح	مقبول
3	صالح	88	89	50	76	87	60	450	ناجح	جيد
2	محمد	95	77	69	82	70	45	438	راسب	جيد
1	وليد	80	85	70	90	92	60	477	ناجح	جيد جدا

لاحظ عدم انتقال درجات وبيانات كل طالب امام اسمه (امام اسم احمد درجات وليد) لاننا من نافذة تحذيرات الفرز اخترنا الخيار المتابعة مع التحديد الحالي

(٣-٤) تصفية البيانات

تعتبر تصفية البيانات باستخدام التصفية التلقائية طريقة سهلة وسريعة للبحث عن مجموعة فرعية من البيانات والعمل معها في نطاق خلايا أو جدول، على سبيل المثال، يمكنك التصفية لمشاهدة القيم التي تحددتها فقط، أو التصفية لمشاهدة القيم العليا أو السفلى، أو التصفية لمشاهدة القيم المتكررة بسرعة.

تعرض البيانات المصفاة الصفوف التي تحقق المعايير التي قمت بتحديدتها فقط وتخفي الصفوف التي لا تريد عرضها. بعد تصفية البيانات، يمكنك نسخ المجموعة الفرعية من البيانات المصفاة أو البحث عنها أو تحريرها أو تنسيقها أو تخطيطها أو طباعتها بدون إعادة ترتيبها أو نقلها.

(١-٣-٤) تصفية نص

١. قم بأحد الإجراءات التالية.

أ. حدد نطاق خلايا يحتوي على بيانات أبجدية.

ب. انقر ضمن علامة التبويب البيانات في المجموعة فرز وتصفية فوق تصفية.

٢. انقر فوق السهم في رأس العمود.

٣. قم بأحد الإجراءات التالية:

أ- حدد من قائمة القيم النصية

■ في قائمة القيم النصية، حدد قيمة نصية أو أكثر للفرز حسبها أو قم بإلغاء تحديدها.

يمكن أن تصل قائمة القيم النصية إلى ١٠,٠٠٠. إذا كانت القائمة كبيرة، قم بإلغاء تحديد (تحديد الكل) بأعلى، ثم حدد القيم النصية المعينة للتصفية حسبها.

تلميح: لجعل قائمة التصفية التلقائية أوسع أو أطول، انقر فوق مقبض التحكم الموجه في الأسفل واسحبها.

ب- إنشاء معايير

١. أشر إلى عوامل تصفية النصوص ثم انقر فوق أحد أوامر عامل المقارنة، أو انقر فوق تصفية مخصصة.